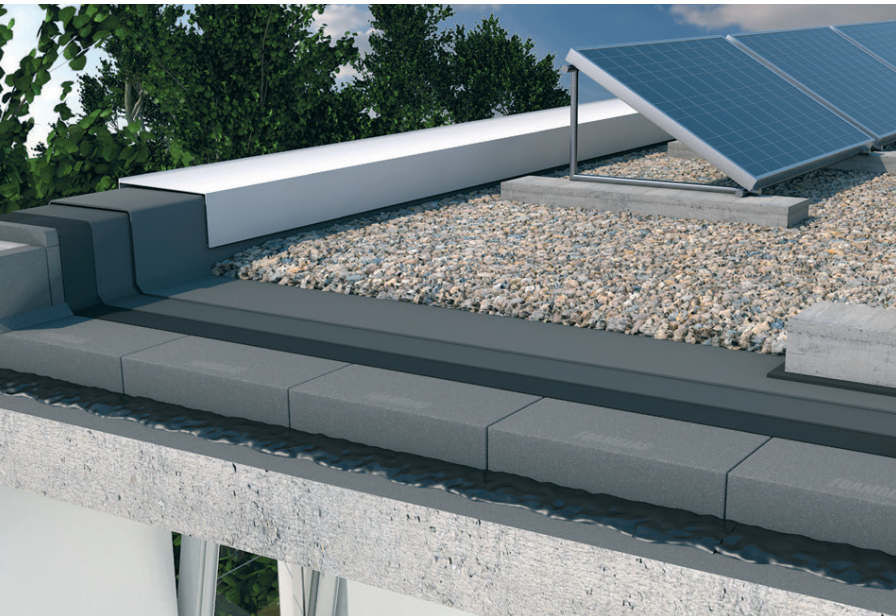




© Lindt Chocolate Competence



© jungfrau.ch



PREISLISTE 2023

PREISE OHNE MWST. GÜLTIG AB 1. JANUAR 2023

LISTE DE PRIX 2023

PRIX SANS TVA. VALABLE DÈS 1. JANVIER 2023

www.foamglas.ch

INHALTSVERZEICHNIS / TABLE DES MATIÈRES

FOAMGLAS® Platten / Plaques

FOAMGLAS® T3+	3
FOAMGLAS® T4+	4
FOAMGLAS® S3	5
FOAMGLAS® F	6

FOAMGLAS® BOARDS

FOAMGLAS® BOARD T3+	7
FOAMGLAS® BOARD T4+	8
FOAMGLAS® BOARD S3	9
FOAMGLAS® BOARD F	10
FOAMGLAS® READY BOARD T3+	11
FOAMGLAS® READY BOARD T4+	12
FOAMGLAS® ROOF BOARD G2 T3+	13

FOAMGLAS® READY

FOAMGLAS® READY T3+	14
FOAMGLAS® READY T4+	15

FOAMGLAS® TAPERED

FOAMGLAS® T3+, T4+, S3 und / et F	16
FOAMGLAS® READY T3+ und / et T4+	17

FOAMGLAS® PERINSUL

FOAMGLAS® PERINSUL HL	18
-----------------------	----

FOAMGLAS® Systemprodukte / Produits système

FOAMGLAS® COMPOSITE	19
FOAMGLAS® PROMET	19
FOAMGLAS® PERISAVE Randabsteller / Pièce périphérique du radiateur	20
FOAMGLAS® Kehlleisten / Pièce d'angle	20

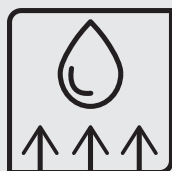
FOAMGLAS® Zubehör / Accessoires

FOAMGLAS® Zubehör-Produkte / Accessoires Produits	21-26
FOAMGLAS® Zubehör und Befestigung / Accessoires et fixation	27-29
Lieferform / Mode de livraison	30
Allgemeine Geschäftsbedingungen / Conditions de vente et de livraison	31

Farblegende / Légende des couleurs

- am Lager / en Stock (CH / BEL)
Lieferzeit auf Anfrage /
Délai de livraison sur demande
- auf Anfrage / sur demande
Produktion und Lieferung auf Anfrage /
Production et livraison sur demande

FOAMGLAS® – BEMERKENSWERTE KOMBINATION VON EIGENSCHAFTEN FOAMGLAS® – UNE COMBINAISON REMARQUABLE DE PROPRIÉTÉS



Wasserdicht /
Étanche à l'eau



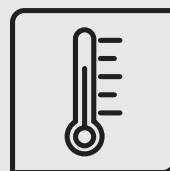
Druckfest /
Résistant à la
compression



Nichtbrennbar /
Incombustible



Dampfdicht /
Imperméable à la
vapeur



Nachweislich langfristige
Dämmleistung /
Performance thermique et
efficacité isolante pérennes



Radonschutz /
Barrière contre
le radon



Ökologisch /
Écologique



Massbeständig /
Indéformable



Leicht zu bearbeiten /
Facile à travailler



Schädlingsicher /
Résistant aux
nuisibles



Säurebeständig /
Résistant aux
acides

Entdecken Sie
kundenorientierte
Tools und Lösungen
auf unserer Website
Découvrez orienté vers
le client Outils et
solutions à notre site web
www.foamglas.ch

FOAMGLAS® T3+Wärmeleitfähigkeit λ_D / Conductivité thermique λ_D : 0.036 [W/(mK)]Raumgewicht / Densité: ~100 [kg/m³]Zulässige Druckspannungen infolge Gebrauchslast /
Contraintes de compressions admissible sous
la charge nominale:a) Tragsicherheit / Sécurité structurale 0.29 [N/mm²]b) Gebrauchstauglichkeit / Amplitude au service 0.31 [N/mm²]■ am Lager /
en Stock (CH / BEL)■ auf Anfrage /
sur demande**Einsatzbereiche:** Flachdach, Tapered Roof System (Gefälledach), Fassade, Perimeter,
Innendämmung**Domaine d'utilisation:** Toiture plate, Tapered Roof System (toiture plate avec pente intégrée),
Façade, Isolation périmètre, isolation intérieure**Bestelldaten / Données de commande**

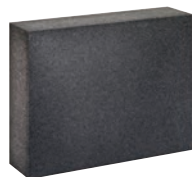
Artikel Nr. N° d'article	Dicke und Abmessung Épaisseur et format mm	Inhalt pro Paket Contenu par paquet		Inhalt pro Palette Contenu par palette		A Preis Prix ≥ 15 m ³ CHF/m ²	B Preis Prix < 15 m ³ CHF/m ²
		Stück Pièces	m ²	Pakete Paquets	m ²		
T3+ 05001	50 x 600 x 450	10	2.70	12	32.40	38.50	43.50
T3+ 06001	60 x 600 x 450	8	2.16	12	25.92	46.20	52.20
T3+ 07001	70 x 600 x 450	7	1.89	12	22.68	53.90	60.90
T3+ 08001	80 x 600 x 450	6	1.62	12	19.44	61.60	69.60
T3+ 09001	90 x 600 x 450	6	1.62	12	19.44	69.30	78.30
T3+ 10001	100 x 600 x 450	5	1.35	12	16.20	77.00	87.00
T3+ 11001	110 x 600 x 450	5	1.35	12	16.20	84.70	95.70
T3+ 12001	120 x 600 x 450	4	1.08	12	12.96	92.40	104.40
T3+ 13001	130 x 600 x 450	4	1.08	12	12.96	100.10	113.10
T3+ 14001	140 x 600 x 450	4	1.08	12	12.96	107.80	121.80
T3+ 15001	150 x 600 x 450	3	0.81	12	9.72	115.50	130.50
T3+ 16001	** 160 x 600 x 450	3	0.81	12	9.72	123.20	139.20
T3+ 17001	** 170 x 600 x 450	3	0.81	12	9.72	130.90	147.90
T3+ 18001	** 180 x 600 x 450	3	0.81	12	9.72	138.60	156.60
T3+ 19001	** 190 x 600 x 450	3	0.81	12	9.72	146.30	165.30
T3+ 20001	** 200 x 600 x 450	3	0.81	12	9.72	154.00	174.00

Andere Dicken auf Anfrage. **Lieferzeit:** nach Rücksprache / Autres épaisseurs disponibles sur demande. **Délai de livraison:** sur consultation.

PREMIUM
FOAMGLAS® T3+
 λ_D SIA 279 0.036 W/mK

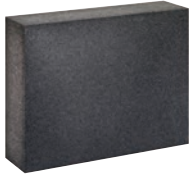
* siehe Allgemeine Geschäftsbedingungen Seite 31 / voir Conditions de vente et de livraison page 31

** auf dem Flachdach ist die 2-lagige Verlegung ab 160 mm sinnvoll / à partir de 160 mm d'épaisseur, il faut effectuer si possible une pose bicouche

FOAMGLAS® T4+Wärmeleitfähigkeit λ_D / *Conductivité thermique* λ_D : 0.041 [W/(mK)]Raumgewicht / *Densité*: ~115 [kg/m³]Zulässige Druckspannungen infolge Gebrauchslast /
Contraintes de compressions admissible sous la charge nominale:a) Tragsicherheit / *Sécurité structurale* 0.36 [N/mm²]b) Gebrauchstauglichkeit / *Amplitude au service* 0.39 [N/mm²]■ am Lager /
en Stock (CH / BEL)■ auf Anfrage /
sur demande**Einsatzbereiche:** Flachdach, Tapered Roof System (Gefälledach), Metall- und Spezialdach, Fassade, Perimeter, Innendämmung**Domaine d'utilisation:** *Toiture plate, Tapered Roof System (toiture plate avec pente intégrée), Toitures métalliques et toitures spéciales, Façade, Isolation Périmètre et intérieure***Bestelldaten / Données de commande**

Artikel Nr. N° d'article	Dicke und Abmessung Épaisseur et format mm	Inhalt pro Paket Contenu par paquet		Inhalt pro Palette Contenu par palette		A Preis Prix ≥ 15 m ³ CHF/m ²	B Preis Prix < 15 m ³ CHF/m ²
		Stück Pièces	m ²	Pakete Paquets	m ²		
T4+ 03002	30 x 300 x 450	32	4.32	12	51.84	23.40	26.40
T4+ 04001	40 x 600 x 450	12	3.24	12	38.88	31.20	35.20
T4+ 05001	50 x 600 x 450	10	2.70	12	32.40	39.00	44.00
T4+ 06001	60 x 600 x 450	8	2.16	12	25.92	46.80	52.80
T4+ 07001	70 x 600 x 450	7	1.89	12	22.68	54.60	61.60
T4+ 08001	80 x 600 x 450	6	1.62	12	19.44	62.40	70.40
T4+ 09001	90 x 600 x 450	6	1.62	12	19.44	70.20	79.20
T4+ 10001	100 x 600 x 450	5	1.35	12	16.20	78.00	88.00
T4+ 11001	110 x 600 x 450	5	1.35	12	16.20	85.80	96.80
T4+ 12001	120 x 600 x 450	4	1.08	12	12.96	93.60	105.60
T4+ 13001	130 x 600 x 450	4	1.08	12	12.96	101.40	114.40
T4+ 14001	140 x 600 x 450	4	1.08	12	12.96	109.20	123.20
T4+ 15001	150 x 600 x 450	3	0.81	12	9.72	117.00	132.00
T4+ 16001	** 160 x 600 x 450	3	0.81	12	9.72	124.80	140.80
T4+ 17001	** 170 x 600 x 450	3	0.81	12	9.72	132.60	149.60
T4+ 18001	** 180 x 600 x 450	3	0.81	12	9.72	140.40	158.40
T4+ 19001P	** 190 x 600 x 450	3	0.81	12	9.72	148.20	167.20
T4+ 20001P	** 200 x 600 x 450	3	0.81	12	9.72	156.00	176.00

Andere Dicken auf Anfrage. **Lieferzeit:** nach Rücksprache / *Autres épaisseurs disponibles sur demande. Délai de livraison:* sur consultation.* siehe Allgemeine Geschäftsbedingungen Seite 31 / *voir Conditions de vente et de livraison page 31*** auf dem Flachdach ist die 2-lagige Verlegung ab 160 mm sinnvoll / *à partir de 160 mm d'épaisseur, il faut effectuer si possible une pose bicouche*

FOAMGLAS® S3Wärmeleitfähigkeit λ_D / *Conductivité thermique λ_D* : 0.045 [W/(mK)]Raumgewicht / *Densité*: ~130 [kg/m³]Zulässige Druckspannungen infolge Gebrauchslast /
Contraintes de compressions admissible sous la charge nominale:a) Tragsicherheit / *Sécurité structurale* 0.55 [N/mm²]b) Gebrauchstauglichkeit / *Amplitude au service* 0.58 [N/mm²]■ am Lager /
en Stock (CH / BEL)■ auf Anfrage /
sur demande**Einsatzbereiche:** Anwendungen mit erhöhten Ansprüchen an die Druckfestigkeit:

Flachdach (z. B. befahrbar), Tapered Roof System (Gefälledach), Bodendämmung

Domaine d'utilisation: Applications aux exigences accrues en matière de résistance à la compression: Toiture plate (par exemple carrossable), Tapered Roof System (toiture plate avec pente intégrée), Isolation du sol**Bestelldaten / Données de commande**

Artikel Nr. N° d'article	Dicke und Abmessung Épaisseur et format	Inhalt pro Paket Contenu par paquet		Inhalt pro Palette Contenu par palette		A Preis Prix	B Preis Prix
		Stück Pièces	m ²	Pakete Paquets	m ²		
	mm					≥ 15 m ³ CHF/m ²	< 15 m ³ CHF/m ²
S3 03002	30 x 300 x 450	32	4.32	12	51.84	24.60	28.20
S3 04001	40 x 600 x 450	12	3.24	12	38.88	32.80	37.60
S3 05001	50 x 600 x 450	10	2.70	12	32.40	41.00	47.00
S3 06001	60 x 600 x 450	8	2.16	12	25.92	49.20	56.40
S3 07001	70 x 600 x 450	7	1.89	12	22.68	57.40	65.80
S3 08001	80 x 600 x 450	6	1.62	12	19.44	65.60	75.20
S3 09001	90 x 600 x 450	6	1.62	12	19.44	73.80	84.60
S3 10001	100 x 600 x 450	5	1.35	12	16.20	82.00	94.00
S3 11001	110 x 600 x 450	5	1.35	12	16.20	90.20	103.40
S3 12001	120 x 600 x 450	4	1.08	12	12.96	98.40	112.80
S3 13001	130 x 600 x 450	4	1.08	12	12.96	106.60	122.20
S3 14001	140 x 600 x 450	4	1.08	12	12.96	114.80	131.60
S3 15001	150 x 600 x 450	3	0.81	12	9.72	123.00	141.00
S3 16001	** 160 x 600 x 450	3	0.81	12	9.72	131.20	150.40
S3 17001	** 170 x 600 x 450	3	0.81	12	9.72	139.40	159.80
S3 18001	** 180 x 600 x 450	3	0.81	12	9.72	147.60	169.20
S3 19001	** 190 x 600 x 450	3	0.81	12	9.72	155.80	178.60
S3 20001	** 200 x 600 x 450	3	0.81	12	9.72	164.00	188.00

Andere Dicken auf Anfrage. **Lieferzeit:** nach Rücksprache / *Autres épaisseurs disponibles sur demande. Délai de livraison:* sur consultation.* siehe Allgemeine Geschäftsbedingungen Seite 31 / *voir Conditions de vente et de livraison page 31*** auf dem Flachdach ist die 2-lagige Verlegung ab 160 mm sinnvoll / *à partir de 160 mm d'épaisseur, il faut effectuer si possible une pose bicouche*

FOAMGLAS® F

Wärmeleitfähigkeit λ_D / Conductivité thermique λ_D : 0.050 [W/(mK)]Raumgewicht / Densité: ~165 [kg/m³]Zulässige Druckspannungen infolge Gebrauchslast /
Contraintes de compressions admissible sous
la charge nominale:a) Tragsicherheit / Sécurité structurale 0.91 [N/mm²]b) Gebrauchstauglichkeit / Amplitude au service 0.94 [N/mm²]■ am Lager /
en Stock (CH / BEL)■ auf Anfrage /
sur demande**Einsatzbereiche:** Anwendungen mit höchsten Ansprüchen an die Druckfestigkeit:
Flachdach (z. B. befahrbar), Tapered Roof System (Gefälledach), Bodendämmung**Domaine d'utilisation:** Applications aux exigences extrêmes en matière de résistance à la
compression: Toiture plate (par exemple carrossable), Tapered Roof System (toiture plate avec
pente intégrée), Isolation du sol

Bestelldaten / Données de commande

Artikel Nr. N° d'article	Dicke und Abmessung Épaisseur et format	Inhalt pro Paket Contenu par paquet		Inhalt pro Palette Contenu par palette		A Preis Prix	B Preis Prix
		Stück Pièces	m ²	Pakete Paquets	m ²		
F 04001	40 x 600 x 450	12	3.24	12	38.88	43.60	50.00
F 05001	50 x 600 x 450	10	2.70	12	32.40	54.50	62.50
F 06001	60 x 600 x 450	8	2.16	12	25.92	65.40	75.00
F 07001	70 x 600 x 450	7	1.89	12	22.68	76.30	87.50
F 08001	80 x 600 x 450	6	1.62	12	19.44	87.20	100.00
F 09001	90 x 600 x 450	6	1.62	12	19.44	98.10	112.50
F 10001	100 x 600 x 450	5	1.35	12	16.20	109.00	125.00
F 11001	110 x 600 x 450	5	1.35	12	16.20	119.90	137.50
F 12001	120 x 600 x 450	4	1.08	12	12.96	130.80	150.00
F 13001	130 x 600 x 450	4	1.08	12	12.96	141.70	162.50
F 14001	140 x 600 x 450	4	1.08	12	12.96	152.60	175.00
F 15001	150 x 600 x 450	3	0.81	12	9.72	163.50	187.50
F 16001	** 160 x 600 x 450	3	0.81	12	9.72	174.40	200.00
F 17001P	** 170 x 600 x 450	3	0.81	12	9.72	185.30	212.50
F 18001P	** 180 x 600 x 450	3	0.81	12	9.72	196.20	225.00

Andere Dicken auf Anfrage. **Lieferzeit:** nach Rücksprache / Autres épaisseurs disponibles sur demande. **Délai de livraison:** sur consultation.

* siehe Allgemeine Geschäftsbedingungen Seite 31 / voir Conditions de vente et de livraison page 31

** auf dem Flachdach ist die 2-lagige Verlegung ab 160 mm sinnvoll / à partir de 160 mm d'épaisseur, il faut effectuer si possible une pose bicouche

**FOAMGLAS®
BOARD T3+**Wärmeleitfähigkeit λ_D / Conductivité thermique λ_D : 0.036 [W/(mK)]Raumgewicht / Densité: ~100 [kg/m³]Zulässige Druckspannungen infolge Gebrauchslast /
Contraintes de compressions admissible sous
la charge nominale:a) Tragsicherheit / Sécurité structurale 0.29 [N/mm²]b) Gebrauchstauglichkeit / Amplitude au service 0.31 [N/mm²]■ am Lager /
en Stock (CH / BEL)■ auf Anfrage /
sur demande**Einsatzbereiche:** Anwendungen mit geringer mechanischer Beanspruchung. Fassade (als Kerndämmung bei 2-Schalen-Mauerwerk), Innendämmung (hinter Vormauerungen oder Ständerkonstruktionen), Bodendämmung**Domaine d'utilisation:** Applications avec contrainte mécanique faible. Façade (comme isolation médiane pour des murs à double paroi), Isolation intérieure (derrière un parement en maçonnerie ou des constructions à montants), Isolation du sol**Bestelldaten / Données de commande**

Artikel Nr. N° d'article	Dicke und Abmessung Épaisseur et format mm	Inhalt pro Paket Contenu par paquet		Inhalt pro Palette Contenu par palette		A Preis Prix ≥ 15 m ³ CHF/m ³	B Preis Prix < 15 m ³ CHF/m ³
		Stück Pièces	m ²	Pakete Paquets	m ²		
BT3+ 05020	50 x 1200 x 600	5	3.60	8	28.80	43.50	48.50
BT3+ 06020	60 x 1200 x 600	4	2.88	8	23.04	51.20	57.20
BT3+ 07020	70 x 1200 x 600	4	2.88	8	23.04	58.90	65.90
BT3+ 08020	80 x 1200 x 600	3	2.16	8	17.28	66.60	74.60
BT3+ 09020	90 x 1200 x 600	3	2.16	8	17.28	74.30	83.30
BT3+ 10020	100 x 1200 x 600	3	2.16	6	12.96	82.00	92.00
BT3+ 11020	110 x 1200 x 600	2	1.44	8	11.52	89.70	100.70
BT3+ 12020	120 x 1200 x 600	2	1.44	8	11.52	97.40	109.40
BT3+ 13020	130 x 1200 x 600	2	1.44	8	11.52	105.10	118.10
BT3+ 14020	140 x 1200 x 600	2	1.44	8	11.52	112.80	126.80
BT3+ 15020	150 x 1200 x 600	2	1.44	6	8.64	120.50	135.50
BT3+ 16020	160 x 1200 x 600	2	1.44	6	8.64	128.20	144.20
BT3+ 17020	170 x 1200 x 600	1	0.72	14	10.08	135.90	152.90
BT3+ 18020	180 x 1200 x 600	1	0.72	14	10.08	143.60	161.60
BT3+ 19020	190 x 1200 x 600	1	0.72	12	8.64	151.30	170.30
BT3+ 20020	200 x 1200 x 600	1	0.72	12	8.64	159.00	179.00

Andere Dicken auf Anfrage. **Lieferzeit:** nach Rücksprache / Autres épaisseurs disponibles sur demande. **Délai de livraison:** sur consultation.**Blau gekennzeichnete Artikel:** Mindestbestellmenge 100 m² / **Articles marqués en bleu:** Quantité minimale de commande 100 m²

PREMIUM
FOAMGLAS® T3+
 λ_D SIA 279 0.036 W/mK

**FOAMGLAS®
BOARD T4+**Wärmeleitfähigkeit λ_D / *Conductivité thermique* λ_D : 0.041 [W/(mK)]Raumgewicht / *Densité*: ~115 [kg/m³]Zulässige Druckspannungen infolge Gebrauchslast /
*Contraintes de compressions admissible sous
la charge nominale*:a) Tragsicherheit / *Sécurité structurale* 0.36 [N/mm²]b) Gebrauchstauglichkeit / *Amplitude au service* 0.39 [N/mm²]

■ am Lager /
en Stock (CH / BEL)

■ auf Anfrage /
sur demande

Einsatzbereiche: Bodendämmung, Fassade (als Kerndämmung zwischen 2-schaligen Betonkonstruktionen)**Domaine d'utilisation:** *Isolation du sol, Façade (comme isolation médiane au cœur de constructions en béton à double paroi)***Bestelldaten / Données de commande**

Artikel Nr. N° d'article	Dicke und Abmessung Épaisseur et format	Inhalt pro Paket Contenu par paquet		Inhalt pro Palette Contenu par palette		A Preis Prix	B Preis Prix
		Stück Pièces	m ²	Pakete Paquets	m ²		
BT4+ 04020	40 x 1200 x 600	6	4.32	8	34.56	36.20	40.20
BT4+ 05020	50 x 1200 x 600	5	3.60	8	28.80	44.00	49.00
BT4+ 06020	60 x 1200 x 600	4	2.88	8	23.04	51.80	57.80
BT4+ 07020	70 x 1200 x 600	4	2.88	8	23.04	59.60	66.60
BT4+ 08020	80 x 1200 x 600	3	2.16	8	17.28	67.40	75.40
BT4+ 09020	90 x 1200 x 600	3	2.16	8	17.28	75.20	84.20
BT4+ 10020	100 x 1200 x 600	3	2.16	6	12.96	83.00	93.00
BT4+ 11020	110 x 1200 x 600	2	1.44	8	11.52	90.80	101.80
BT4+ 12020	120 x 1200 x 600	2	1.44	8	11.52	98.60	110.60
BT4+ 13020	130 x 1200 x 600	2	1.44	8	11.52	106.40	119.40
BT4+ 14020	140 x 1200 x 600	2	1.44	8	11.52	114.20	128.20
BT4+ 15020	150 x 1200 x 600	2	1.44	6	8.64	122.00	137.00
BT4+ 16020	160 x 1200 x 600	2	1.44	6	8.64	129.80	145.80
BT4+ 17020	170 x 1200 x 600	1	0.72	14	10.08	137.60	154.60
BT4+ 18020	180 x 1200 x 600	1	0.72	14	10.08	145.40	163.40
BT4+ 19020	190 x 1200 x 600	1	0.72	12	8.64	153.20	172.20
BT4+ 20020	200 x 1200 x 600	1	0.72	12	8.64	161.00	181.00

Andere Dicken auf Anfrage. **Lieferzeit:** nach Rücksprache / *Autres épaisseurs disponibles sur demande. Délai de livraison:* sur consultation.

**FOAMGLAS®
BOARD S3**

 Wärmeleitfähigkeit λ_D / *Conductivité thermique* λ_D : 0.045 [W/(mK)]

 Raumgewicht / *Densité*: ~130 [kg/m³]

 Zulässige Druckspannungen infolge Gebrauchslast /
*Contraintes de compressions admissible sous
 la charge nominale:*

 a) Tragsicherheit / *Sécurité structurale* 0.55 [N/mm²]

 b) Gebrauchstauglichkeit / *Amplitude au service* 0.58 [N/mm²]

■ am Lager /
 en Stock (CH / BEL)

■ auf Anfrage /
 sur demande

Einsatzbereiche: Anwendungen mit **erhöhten Ansprüchen** an die Druckfestigkeit,
 Bodendämmung

Domaine d'utilisation: Applications aux **exigences accrues** en matière de résistance à la
 compression, Isolation du sol

Bestelldaten / Données de commande

Artikel Nr. N° d'article	Dicke und Abmessung Épaisseur et format mm	Inhalt pro Paket Contenu par paquet		Inhalt pro Palette Contenu par palette		A Preis Prix ≥ 15 m ³ CHF/m ²	B Preis Prix < 15 m ³ CHF/m ²
		Stück Pièces	m ²	Pakete Paquets	m ²		
BS3 04020	40 x 1200 x 600	6	4.32	8	34.56	37.80	42.60
BS3 05020	50 x 1200 x 600	5	3.60	8	28.80	46.00	52.00
BS3 06020	60 x 1200 x 600	4	2.88	8	23.04	54.20	61.40
BS3 08020	80 x 1200 x 600	3	2.16	8	17.28	70.60	80.20
BS3 10020	100 x 1200 x 600	3	2.16	6	12.96	87.00	99.00
BS3 12020	120 x 1200 x 600	2	1.44	8	11.52	103.40	117.80
BS3 14020	140 x 1200 x 600	2	1.44	8	11.52	119.80	136.60
BS3 15020	150 x 1200 x 600	2	1.44	6	8.64	128.00	146.00
BS3 16020	160 x 1200 x 600	2	1.44	6	8.64	136.20	155.40
BS3 18020	180 x 1200 x 600	1	0.72	14	10.08	152.60	174.20
BS3 20020	200 x 1200 x 600	1	0.72	12	8.64	169.00	193.00

 Andere Dicken auf Anfrage. **Lieferzeit:** nach Rücksprache / *Autres épaisseurs disponibles sur demande. Délai de livraison:* sur consultation.

FOAMGLAS® BOARD F



Wärmeleitfähigkeit λ_D / *Conductivité thermique* λ_D : 0.050 [W/(mK)]

Raumgewicht / *Densité*: ~165 [kg/m³]

Zulässige Druckspannungen infolge Gebrauchslast /
*Contraintes de compressions admissible sous
la charge nominale*:

a) Tragsicherheit / *Sécurité structurale* 0.91 [N/mm²]

b) Gebrauchstauglichkeit / *Amplitude au service* 0.94 [N/mm²]

■ am Lager /
en Stock (CH / BEL)

■ auf Anfrage /
sur demande

Einsatzbereiche: Anwendungen mit **höchsten Ansprüchen** an die Druckfestigkeit,
Bodendämmung

Domaine d'utilisation: Applications aux **exigences extrêmes** en matière de résistance à la
compression, Isolation du sol

Bestelldaten / Données de commande

Artikel Nr. N° d'article	Dicke und Abmessung Épaisseur et format mm	Inhalt pro Paket Contenu par paquet		Inhalt pro Palette Contenu par palette		A Preis Prix ≥ 15 m ³ CHF/m ²	B Preis Prix < 15 m ³ CHF/m ²
		Stück Pièces	m ²	Pakete Paquets	m ²		
BF 04020	40 x 1200 x 600	6	4.32	8	34.56	48.60	55.00
BF 05020	50 x 1200 x 600	5	3.60	8	28.80	59.50	67.50
BF 06020	60 x 1200 x 600	4	2.88	8	23.04	70.40	80.00
BF 08020	80 x 1200 x 600	3	2.16	8	17.28	92.20	105.00
BF 10020	100 x 1200 x 600	3	2.16	6	12.96	114.00	130.00
BF 12020	120 x 1200 x 600	2	1.44	8	11.52	135.80	155.00
BF 14020	140 x 1200 x 600	2	1.44	8	11.52	157.60	180.00
BF 15020	150 x 1200 x 600	2	1.44	6	8.64	168.50	192.50
BF 16020	160 x 1200 x 600	2	1.44	6	8.64	179.40	205.00
BF 18020	180 x 1200 x 600	1	0.72	14	10.08	201.20	230.00

Andere Dicken auf Anfrage. **Lieferzeit:** nach Rücksprache / *Autres épaisseurs disponibles sur demande. Délai de livraison:* sur consultation.

**FOAMGLAS®
READY BOARD
T3+**

 Wärmeleitfähigkeit λ_D / Conductivité thermique λ_D : 0.036 [W/(mK)]

 Raumgewicht / Densité: ~100 [kg/m³]

 Zulässige Druckspannungen infolge Gebrauchslast /
 Contraintes de compressions admissible sous
 la charge nominale:

 a) Tragsicherheit / Sécurité structurale 0.29 [N/mm²]

 b) Gebrauchstauglichkeit / Amplitude au service 0.31 [N/mm²]

■ am Lager /
 en Stock (CH / BEL)

■ auf Anfrage /
 sur demande

Einsatzbereich: Flachdach (kaltverklebt auf Trapezblech mit ROYAL Millennium One Step Green®),
 Dämmsysteme mit der Möglichkeit, Abdichtungsbahnen direkt aufzuschweißen

Domaine d'utilisation: Toiture plate (collage à froid sur tôle d'acier nervurée avec
 ROYAL Millennium One Step Green®), Système d'isolation permettant de poser directement
 des lés d'étanchéité par soudure

Bestelldaten / Données de commande

Artikel Nr. N° d'article	Dicke und Abmessung Épaisseur et format	Inhalt pro Paket Contenu par paquet		Inhalt pro Palette Contenu par palette		A Preis Prix	B Preis Prix
		Stück Pièces	m ²	Pakete Paquets	m ²		
	mm					≥ 15 m ³ CHF/m ²	< 15 m ³ CHF/m ²
RDBT3+ 05020	50 x 1200 x 600	5	3.60	8	28.80	43.50	48.50
RDBT3+ 06020	60 x 1200 x 600	4	2.88	8	23.04	51.20	57.20
RDBT3+ 08020	80 x 1200 x 600	3	2.16	8	17.28	66.60	74.60
RDBT3+ 10020	100 x 1200 x 600	3	2.16	6	12.96	82.00	92.00
RDBT3+ 12020	120 x 1200 x 600	2	1.44	8	11.52	97.40	109.40
RDBT3+ 14020	140 x 1200 x 600	2	1.44	8	11.52	112.80	126.80
RDBT3+ 15020	150 x 1200 x 600	2	1.44	6	8.64	120.50	135.50
RDBT3+ 16020	160 x 1200 x 600	2	1.44	6	8.64	128.20	144.20
RDBT3+ 18020	180 x 1200 x 600	1	0.72	14	10.08	143.60	161.60
RDBT3+ 20020	200 x 1200 x 600	1	0.72	12	8.64	159.00	179.00

 Andere Dicken auf Anfrage. **Lieferzeit:** nach Rücksprache / Autres épaisseurs disponibles sur demande. **Délai de livraison:** sur consultation.

PREMIUM
FOAMGLAS® T3+
 λ_D SIA 279 0.036 W/mK

**FOAMGLAS®
READY BOARD
T4+**

 Wärmeleitfähigkeit λ_D / *Conductivité thermique λ_D* : 0.041 [W/(mK)]

 Raumgewicht / *Densité*: ~115 [kg/m³]

 Zulässige Druckspannungen infolge Gebrauchslast /
*Contraintes de compressions admissible sous
la charge nominale*:

 a) Tragsicherheit / *Sécurité structurale* 0.36 [N/mm²]

 b) Gebrauchstauglichkeit / *Amplitude au service* 0.39 [N/mm²]

■ am Lager /
en Stock (CH / BEL)

■ auf Anfrage /
sur demande

Einsatzbereich: Flachdach (kaltverklebt auf Trapezblech mit ROYAL Millennium One Step Green®),
Dämmsysteme mit der Möglichkeit, Abdichtungsbahnen direkt aufzuschweißen

Domaine d'utilisation: *Toiture plate (collage à froid sur tôle d'acier nervurée avec
ROYAL Millennium One Step Green®), Système d'isolation permettant de poser directement
des lés d'étanchéité par soudure*
Bestelldaten / Données de commande

Artikel Nr. N° d'article	Dicke und Abmessung Épaisseur et format	Inhalt pro Paket Contenu par paquet		Inhalt pro Palette Contenu par palette		A Preis Prix	B Preis Prix
		Stück Pièces	m ²	Pakete Paquets	m ²		
	mm					≥ 15 m ³ CHF/m ²	< 15 m ³ CHF/m ²
RDBT4+ 04020	40 x 1200 x 600	6	4.32	8	34.56	36.20	40.20
RDBT4+ 05020	50 x 1200 x 600	5	3.60	8	28.80	44.00	49.00
RDBT4+ 06020	60 x 1200 x 600	4	2.88	8	23.04	51.80	57.80
RDBT4+ 08020	80 x 1200 x 600	3	2.16	8	17.28	67.40	75.40
RDBT4+ 10020	100 x 1200 x 600	3	2.16	6	12.96	83.00	93.00
RDBT4+ 12020	120 x 1200 x 600	2	1.44	8	11.52	98.60	110.60
RDBT4+ 14020	140 x 1200 x 600	2	1.44	8	11.52	114.20	128.20
RDBT4+ 15020	150 x 1200 x 600	2	1.44	6	8.64	122.00	137.00
RDBT4+ 16020	160 x 1200 x 600	2	1.44	6	8.64	129.80	145.80
RDBT4+ 18020	180 x 1200 x 600	1	0.72	14	10.08	145.40	163.40
RDBT4+ 20020	200 x 1200 x 600	1	0.72	12	8.64	161.00	181.00

 Andere Dicken auf Anfrage. **Lieferzeit:** nach Rücksprache / *Autres épaisseurs disponibles sur demande. Délai de livraison:* sur consultation.

**FOAMGLAS®
ROOF BOARD
G2 T3+**

 Wärmeleitfähigkeit λ_D / Conductivité thermique λ_D : 0.036 [W/(mK)]

 Raumgewicht / Densité: ~100 [kg/m³]

 Zulässige Druckspannungen infolge Gebrauchslast /
 Contraintes de compressions admissible sous
 la charge nominale:

 a) Tragsicherheit / Sécurité structurale 0.29 [N/mm²]

 b) Gebrauchstauglichkeit / Amplitude au service 0.31 [N/mm²]

■ am Lager /
 en Stock (CH / BEL)

■ auf Anfrage /
 sur demande

Einsatzbereich: Flachdach (als 1. Lage auf Trapezblech mit ROYAL Millennium One Step Green®)

Domaine d'utilisation: Toiture plate (que 1. Couche collage à froid sur tôle d'acier nervurée avec ROYAL Millennium One Step Green®)

Bestelldaten / Données de commande

Artikel Nr. N° d'article	Dicke und Abmessung Épaisseur et format mm	Inhalt pro Paket Contenu par paquet		Inhalt pro Palette Contenu par palette		A Preis Prix ≥ 15 m ³ CHF/m ³	B Preis Prix < 15 m ³ CHF/m ³
		Stück Pièces	m ²	Pakete Paquets	m ²		
RBG2T3+ 05020	50 x 1200 x 600	5	3.60	8	28.80	43.50	48.50
RBG2T3+ 06020	60 x 1200 x 600	4	2.88	8	23.04	51.20	57.20
RBG2T3+ 08020	80 x 1200 x 600	3	2.16	8	17.28	66.60	74.60
RBG2T3+ 10020	100 x 1200 x 600	3	2.16	6	12.96	82.00	92.00
RBG2T3+ 12020	120 x 1200 x 600	2	1.44	8	11.52	97.40	109.40
RBG2T3+ 14020	140 x 1200 x 600	2	1.44	8	11.52	112.80	126.80
RBG2T3+ 15020	150 x 1200 x 600	2	1.44	6	8.64	120.50	135.50
RBG2T3+ 16020	160 x 1200 x 600	2	1.44	6	8.64	128.20	144.20
RBG2T3+ 18020	180 x 1200 x 600	1	0.72	14	10.08	143.60	161.60
RBG2T3+ 20020	200 x 1200 x 600	1	0.72	12	8.64	159.00	179.00

 Andere Dicken auf Anfrage. **Lieferzeit:** nach Rücksprache / Autres épaisseurs disponibles sur demande. **Délai de livraison:** sur consultation.

Blau gekennzeichnete Artikel: Mindestbestellmenge 100 m² / **Articles marqués en bleu:** Quantité minimale de commande 100 m²

PREMIUM
FOAMGLAS® T3+
 λ_D SIA 279 **0.036 W/mK**

**FOAMGLAS®
READY T3+**

 Wärmeleitfähigkeit λ_D / *Conductivité thermique λ_D* : 0.036 [W/(mK)]

 Raumgewicht / *Densité*: ~100 [kg/m³]

 Zulässige Druckspannungen infolge Gebrauchslast /
*Contraintes de compressions admissible sous
 la charge nominale*:

 a) Tragsicherheit / *Sécurité structurale* 0.29 [N/mm²]

 b) Gebrauchstauglichkeit / *Amplitude au service* 0.31 [N/mm²]

 ■ am Lager /
 en Stock (CH / BEL)
 ■ auf Anfrage /
 sur demande

Einsatzbereich: Flachdach (kaltverklebt auf Beton mit PC® 58, PC® SK-FIX, PC® 500 oder DERBIGUM® DMS), Dämmsysteme mit der Möglichkeit, Abdichtungsbahnen direkt aufzuschweißen

Domaine d'utilisation: *Toiture plate (collage à froid sur béton avec PC® 58, PC® SK-FIX, PC® 500 ou DERBIGUM® DMS.), Système d'isolation permettant de poser directement des lés d'étanchéité par soudure*
Bestelldaten / Données de commande

Artikel Nr. N° d'article	Dicke und Abmessung Épaisseur et format mm	Inhalt pro Paket Contenu par paquet		Inhalt pro Palette Contenu par palette		A Preis Prix ≥ 15 m ³ CHF/m ³	B Preis Prix < 15 m ³ CHF/m ³
		Stück Pièces	m ²	Pakete Paquets	m ²		
RDT3+ 05026P	50 x 600 x 450	10	2.70	12	32.40	43.50	48.50
				Stück Pièces	m ²		
RDT3+ 06026	60 x 600 x 450			80	21.60	51.20	57.20
RDT3+ 07026	70 x 600 x 450			68	18.36	58.90	65.90
RDT3+ 08026	80 x 600 x 450			60	16.20	66.60	74.60
RDT3+ 09026	90 x 600 x 450			52	14.04	74.30	83.30
RDT3+ 10026	100 x 600 x 450			48	12.96	82.00	92.00
RDT3+ 11026	110 x 600 x 450			40	10.80	89.70	100.70
RDT3+ 12026	120 x 600 x 450			40	10.80	97.40	109.40
RDT3+ 13026	130 x 600 x 450			36	9.72	105.10	118.10
RDT3+ 14026	140 x 600 x 450			32	8.64	112.80	126.80
RDT3+ 15026	150 x 600 x 450			32	8.64	120.50	135.50
RDT3+ 16026	** 160 x 600 x 450			28	7.56	128.20	144.20
RDT3+ 17026	** 170 x 600 x 450			28	7.56	135.90	152.90
RDT3+ 18026	** 180 x 600 x 450			24	6.48	143.60	161.60
RDT3+ 19026	** 190 x 600 x 450			24	6.48	151.30	170.30
RDT3+ 20026	** 200 x 600 x 450			24	6.48	159.00	179.00

 Andere Dicken auf Anfrage. **Lieferzeit:** nach Rücksprache / *Autres épaisseurs disponibles sur demande. Délai de livraison:* sur consultation.

PREMIUM
FOAMGLAS® T3+
 λ_D SIA 279 0.036 W/mK

* siehe Allgemeine Geschäftsbedingungen Seite 31 / voir Conditions de vente et de livraison page 31

** auf dem Flachdach ist die 2-lagige Verlegung ab 160 mm sinnvoll / à partir de 160 mm d'épaisseur, il faut effectuer si possible une pose bicouche

**FOAMGLAS®
READY T4+**

 Wärmeleitfähigkeit λ_D / *Conductivité thermique λ_D* : 0.041 [W/(mK)]

 Raumgewicht / *Densité*: ~115 [kg/m³]

 Zulässige Druckspannungen infolge Gebrauchslast /
*Contraintes de compressions admissible sous
la charge nominale:*

 a) Tragsicherheit / *Sécurité structurale* 0.36 [N/mm²]

 b) Gebrauchstauglichkeit / *Amplitude au service* 0.39 [N/mm²]

 ■ am Lager /
en Stock (CH / BEL)
■ auf Anfrage /
sur demande

Einsatzbereich: Flachdach (kaltverklebt auf Beton mit PC® 58, PC® SK-FIX, PC® 500 oder DERBIGUM® DMS), Dämmsysteme mit der Möglichkeit, Abdichtungsbahnen direkt aufzuschweißen

Domaine d'utilisation: *Toiture plate (collage à froid sur béton avec PC® 58, PC® SK-FIX, PC® 500 ou DERBIGUM® DMS), Système d'isolation permettant de poser directement des lés d'étanchéité par soudure*
Bestelldaten / Données de commande

Artikel Nr. N° d'article	Dicke und Abmessung Épaisseur et format	Inhalt pro Paket Contenu par paquet		Inhalt pro Palette Contenu par palette		A Preis Prix	B Preis Prix
		Stück Pièces	m ²	Pakete Paquets	m ²		
	mm					≥ 15 m ³ CHF/m ²	< 15 m ³ CHF/m ²
RDT4+ 04026P	40 x 600 x 450	12	3.24	12	38.88	36.20	40.20
RDT4+ 05026P	50 x 600 x 450	10	2.70	12	32.40	44.00	49.00
				Stück Pièces	m ²		
RDT4+ 06026	60 x 600 x 450			80	21.60	51.80	57.80
RDT4+ 07026	70 x 600 x 450			68	18.36	59.60	66.60
RDT4+ 08026	80 x 600 x 450			60	16.20	67.40	75.40
RDT4+ 09026	90 x 600 x 450			52	14.04	75.20	84.20
RDT4+ 10026	100 x 600 x 450			48	12.96	83.00	93.00
RDT4+ 11026	110 x 600 x 450			40	10.80	90.80	101.80
RDT4+ 12026	120 x 600 x 450			40	10.80	98.60	110.60
RDT4+ 13026	130 x 600 x 450			36	9.72	106.40	119.40
RDT4+ 14026	140 x 600 x 450			32	8.64	114.20	128.20
RDT4+ 15026	150 x 600 x 450			32	8.64	122.00	137.00
RDT4+ 16026	** 160 x 600 x 450			28	7.56	129.80	145.80
RDT4+ 17026	** 170 x 600 x 450			28	7.56	137.60	154.60
RDT4+ 18026	** 180 x 600 x 450			24	6.48	145.40	163.40
RDT4+ 19026	** 190 x 600 x 450			24	6.48	153.20	172.20
RDT4+ 20026	** 200 x 600 x 450			24	6.48	161.00	181.00

 Andere Dicken auf Anfrage. **Lieferzeit:** nach Rücksprache / *Autres épaisseurs disponibles sur demande. Délai de livraison:* sur consultation.

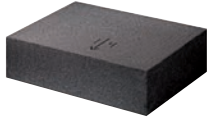
 * siehe Allgemeine Geschäftsbedingungen Seite 31 / *voir Conditions de vente et de livraison page 31*

 ** auf dem Flachdach ist die 2-lagige Verlegung ab 160 mm sinnvoll / *à partir de 160 mm d'épaisseur, il faut effectuer si possible une pose bicouche*

FOAMGLAS® TAPERED Gefälleplatten / Plaques avec pente

■ am Lager /
en Stock (CH / BEL)

■ auf Anfrage /
sur demande

**FOAMGLAS® TAPERED T3+**Wärmeleitfähigkeit λ_D / Conductivité thermique λ_D :**PREMIUM**

0.036 [W/(mK)]

Raumgewicht / Densité:

~100 [kg/m³]

Zulässige Druckspannungen infolge Gebrauchslast /
Contraintes de compressions admissible sous
la charge nominale:

a) Tragsicherheit / Sécurité structurale

0.29 [N/mm²]

b) Gebrauchstauglichkeit / Amplitude au service

0.31 [N/mm²]**FOAMGLAS® TAPERED T4+**Wärmeleitfähigkeit λ_D / Conductivité thermique λ_D :

0.041 [W/(mK)]

Raumgewicht / Densité:

~115 [kg/m³]

Zulässige Druckspannungen infolge Gebrauchslast /
Contraintes de compressions admissible sous
la charge nominale:

a) Tragsicherheit / Sécurité structurale

0.36 [N/mm²]

b) Gebrauchstauglichkeit / Amplitude au service

0.39 [N/mm²]**FOAMGLAS® TAPERED S3**Wärmeleitfähigkeit λ_D / Conductivité thermique λ_D :

0.045 [W/(mK)]

Raumgewicht / Densité:

~130 [kg/m³]

Zulässige Druckspannungen infolge Gebrauchslast /
Contraintes de compressions admissible sous
la charge nominale:

a) Tragsicherheit / Sécurité structurale

0.55 [N/mm²]

b) Gebrauchstauglichkeit / Amplitude au service

0.58 [N/mm²]**FOAMGLAS® TAPERED F**Wärmeleitfähigkeit λ_D / Conductivité thermique λ_D :

0.050 [W/(mK)]

Raumgewicht / Densité:

~165 [kg/m³]

Zulässige Druckspannungen infolge Gebrauchslast /
Contraintes de compressions admissible sous
la charge nominale:

a) Tragsicherheit / Sécurité structurale

0.91 [N/mm²]

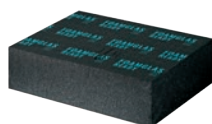
b) Gebrauchstauglichkeit / Amplitude au service

0.94 [N/mm²]**Standardneigung / Pentes standards:****1.1 %; 1.7 %; 2.2 %; 3.3 %; 4.4 %****Einsatzbereich:** Kompaktdachsystem mit integriertem Gefälle**Domaine d'utilisation:** Système de toitures plates avec pentes intégrées

Dicke Épaisseur Preis pro m ³ Prix par m ³	Abmessung Format	A Preis Prix ≥ 15 m ³		B Preis Prix < 15 m ³	
		CHF / m ³	CHF / m ³	CHF / m ³	CHF / m ³
	mm				
		TAPERED T3+		TAPERED T4+	
** var.	600 x 450	960.00	1'060.00	970.00	1'070.00
		TAPERED S3		TAPERED F	
** var.	600 x 450	1'010.00	1'130.00	1'280.00	1'440.00

Andere Dicken auf Anfrage. **Lieferzeit:** nach Rücksprache / Autres épaisseurs disponibles sur demande. **Délai de livraison:** sur consultation.

FOAMGLAS® READY T3+ TAPERED Gefälleplatten / Plaques avec pente



Wärmeleitfähigkeit λ_D / Conductivité thermique λ_D : 0.036 [W/(mK)]

Raumgewicht / Densité: ~100 [kg/m³]

Zulässige Druckspannungen infolge Gebrauchslast /
Contraintes de compressions admissible sous
la charge nominale:

a) Tragsicherheit / Sécurité structurale 0.29 [N/mm²]

b) Gebrauchstauglichkeit / Amplitude au service 0.31 [N/mm²]

■ am Lager /
en Stock (CH / BEL)

■ auf Anfrage /
sur demande

Einsatzbereich: Flachdach (kaltverklebt auf Beton mit PC® 500), Dämmsysteme mit der
Möglichkeit, Abdichtungsbahnen direkt aufzuschweißen

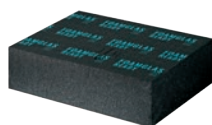
Domaine d'utilisation: Toiture plate (collage à froid sur béton avec PC® 500), Système d'isolation
permettant de poser directement des lés d'étanchéité par soudure

Dicke Épaisseur Preis pro m ³ Prix par m ³	Abmessung Format	mm	A Preis Prix ≥ 15 m ³	B Preis Prix < 15 m ³
			CHF / m ³	CHF / m ³
** 50-200	600 x 450		1'080.00	1'180.00

Andere Dicken auf Anfrage. **Lieferzeit:** nach Rücksprache / Autres épaisseurs disponibles sur demande. **Délai de livraison:** sur consultation.

PREMIUM
FOAMGLAS® T3+
 λ_D SIA 279 0.036 W/mK

FOAMGLAS® READY T4+ TAPERED Gefälleplatten / Plaques avec pente



Wärmeleitfähigkeit λ_D / Conductivité thermique λ_D : 0.041 [W/(mK)]

Raumgewicht / Densité: ~115 [kg/m³]

Zulässige Druckspannungen infolge Gebrauchslast /
Contraintes de compressions admissible sous
la charge nominale:

a) Tragsicherheit / Sécurité structurale 0.36 [N/mm²]

b) Gebrauchstauglichkeit / Amplitude au service 0.39 [N/mm²]

■ am Lager /
en Stock (CH / BEL)

■ auf Anfrage /
sur demande

Einsatzbereich: Flachdach (kaltverklebt auf Beton mit PC® 500), Dämmsysteme mit der
Möglichkeit, Abdichtungsbahnen direkt aufzuschweißen

Domaine d'utilisation: Toiture plate (collage à froid sur béton avec PC® 500), Système d'isolation
permettant de poser directement des lés d'étanchéité par soudure

Dicke Épaisseur Preis pro m ³ Prix par m ³	Abmessung Format	mm	A Preis Prix ≥ 15 m ³	B Preis Prix < 15 m ³
			CHF / m ³	CHF / m ³
** 40-200	600 x 450		1'090.00	1'190.00

Andere Dicken auf Anfrage. **Lieferzeit:** nach Rücksprache / Autres épaisseurs disponibles sur demande. **Délai de livraison:** sur consultation.

FOAMGLAS® PERINSUL HL (High Load)



Wärmeleitfähigkeit λ_D / *Conductivité thermique λ_D* : 0.058 [W/(mK)]

Raumgewicht / *Densité*: ~200 [kg/m³]

Zulässige Druckspannungen infolge Gebrauchslast /
*Contraintes de compressions admissible sous
la charge nominale*:

Tragsicherheit / *Sécurité structurale* 0.77 [N/mm²]

■ am Lager /
en Stock (CH / BEL)
■ auf Anfrage /
sur demande

Einsatzbereich: Boden-Wand-Basiselement zur Verhinderung von Wärmebrücken und aufsteigender Feuchtigkeit.

Domaine d'utilisation: Élément de base pour sol ou mur pour éliminer les ponts thermiques et les montées d'humidité.

Artikel Nr. N° d'article	Höhe x Breite x Länge Hauteur x larg. x long mm	Inhalt pro Karton Contenu par carton		Inhalt pro Palette Contenu par palette		Preis Prix	
		Stück Pièces	lfm Mètres courants	Karton Cartons	lfm Mètres courants	CHF pro lfm CHF par mct	CHF pro Karton CHF par carton
PERHL 0901251	90 x 125 x 450	12	5.40	18	97.20	43.35	234.10
PERHL 0901501	90 x 150 x 450	12	5.40	18	97.20	52.00	280.80
PERHL 0901751	90 x 175 x 450	10	4.50	18	81.00	60.65	272.95
PERHL 1351501	135 x 150 x 450	9	4.05	18	72.90	78.00	315.90
PERHL 1351751	135 x 175 x 450	8	3.60	18	64.80	91.00	327.60

Andere Dicken auf Anfrage. **Lieferzeit:** nach Rücksprache / *Autres épaisseurs disponibles sur demande. Délai de livraison: sur consultation.*

**FOAMGLAS®
COMPOSITE**

Wärmeleitfähigkeit λ_D / <i>Conductivité thermique λ_D</i> :	0.041 [W/(mK)] (ohne Holz)	■ am Lager / en Stock (CH / BEL) ■ auf Anfrage / sur demande
Raumgewicht / <i>Densité</i> :	~115 [kg/m ³] (ohne Holz)	

Typ: FOAMGLAS® Element mit aufgeklebter 10-fach verleimter Holzwerkstoffplatte
Einsatzbereich: Befestigungssystem für Montage von Radiatoren, Küchenoberflächen, Steckdosen etc. Wird in der Regel in den tragenden Untergund geschraubt.

Type: *Élément FOAMGLAS® composé avec une planche en bois multiplis.*

Domaine d'utilisation: *Système de fixation pour le montage des radiateurs, armoires de cuisine, et autres l'élément est fixé mécaniquement dans le support porteur.*

Artikel Nr. N° d'article	Höhe x Breite x Länge Hauteur x larg. x long	Preis pro Stück Prix par pièce	Preis pro Laufmeter Prix par mètre courant
	mm	CHF	CHF
FABCOM080	80 (60+20) x 150 x 600	35.75	59.60
FABCOM160	160 (140+20) x 150 x 600	42.10	70.15
FABCOM200	200 (180+20) x 150 x 600	45.25	75.40

Dicken 90-150mm = Preis FABCOM160 + Schnitzzuschlag von Fr. 5.00/Stk / Ep. 90-150mm = Prix FABCOM160 épaisseurs intermédiaires + Fr. 5.00/pcs.
 Dicken 170-190mm = Preis FABCOM200 + Schnitzzuschlag von Fr. 5.00/Stk / Ep. 170-190mm = Prix FABCOM200 épaisseurs intermédiaires + Fr. 5.00/pcs.

Lieferzeit: nach Rücksprache / *Autres épaisseurs disponibles sur demande.* **Délai de livraison:** sur consultation

**FOAMGLAS®
PROMET**

Wärmeleitfähigkeit λ_D / <i>Conductivité thermique λ_D</i> :	0.041 [W/(mK)]	■ am Lager / en Stock (CH / BEL) ■ auf Anfrage / sur demande
Raumgewicht / <i>Densité</i> :	~115 [kg/m ³]	
Zulässige Druckspannungen infolge Gebrauchslast / <i>Contraintes de compressions admissible sous la charge nominale:</i>		
a) Tragsicherheit / <i>Sécurité structurale</i>	0.36 [N/mm ²]	
b) Gebrauchstauglichkeit / <i>Amplitude au service</i>	0.39 [N/mm ²]	

Einsatzbereich: Für sichere Blechanschlüsse im Dachrandbereich oder mechanische Befestigungen.

Domaine d'utilisation: *Élément d'assemblage des tôles de toiture en zone de bordure, pour fixations mécaniques sécurisées sans pont thermique.*

Artikel Nr. N° d'article	Dicke und Abmessung Épaisseur et format	Preis pro Stück Prix par pièce	Preis pro Laufmeter Prix par mètre courant
	mm	CHF	CHF
FABGSP060	60 x 600 x 225	40.85	68.10

Andere Dicken auf Anfrage. **Lieferzeit:** nach Rücksprache / *Autres épaisseurs disponibles sur demande.* **Délai de livraison:** sur consultation.

**FOAMGLAS®
PC® PERISAVE
Randabsteller /
Pièce périphérique
du radier**

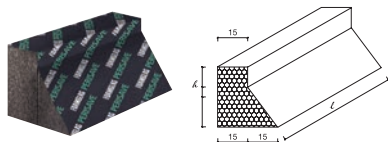
Wärmeleitfähigkeit λ_D / Conductivité thermique λ_D : 0.038 [W/(mK)]

■ am Lager /
en Stock (CH / BEL)

Raumgewicht / Densité: ~100 [kg/m³]

■ auf Anfrage /
sur demande

Einsatzbereich: Schalungselement im Betonbau
Domaine d'utilisation: Élément de coffrage



Artikel Nr. N° d'article	Dicke x Höhe x Länge Épaisseur x hauteur x long	Preis pro Laufmeter Prix par mètre courant	
	mm		CHF
PERISR 2502	150 / 300 x 250 x 600		61.60
PERISR 3002	150 / 300 x 300 x 600		68.10

Andere Dicken auf Anfrage. **Lieferzeit:** nach Rücksprache / Autres épaisseurs disponibles sur demande. **Délai de livraison:** sur consultation.

**FOAMGLAS®
Kehlleisten /
FOAMGLAS®
pièce d'angle**

Einsatzbereich: Zum Brechen des 90° Aufbordungswinkels
Domaine d'utilisation: Pour casser l'angle de 90° du relevé

■ am Lager /
en Stock (CH / BEL)

■ auf Anfrage /
sur demande



Artikel Nr. N° d'article	Abmessungen in mm Dimensions en mm	Inhalt pro Paket Contenu par paquet	Laufmeter Mètre courant	CHF pro Paket CHF par paquet
FIL 0500501	50 x 50 x 450	198 Stück / pièces	89.10	456.65
FIL 1001001	100 x 100 x 450	60 Stück / pièces	27.00	553.50

Andere Grössen auf Anfrage. **Lieferzeit:** nach Rücksprache / Autres dimensions disponibles sur demande. **Délai de livraison:** sur consultation.

PC® 56

■ am Lager /
en Stock (CH / BEL)

■ auf Anfrage /
sur demande



Typ: Zweikomponenten-Kleber, hydraulisch abbindend, lösungsmittelfrei

Einsatzbereich: Verklebung von FOAMGLAS® Platten auf saugenden und nicht saugenden Untergründen. Gegenseitiges Verkleben von FOAMGLAS® Platten. Oberflächenabspachtelung.

Type: Colle à deux composants, à prise hydraulique, sans solvant

Domaine d'utilisation: Collage de plaques FOAMGLAS® sur supports poreux et non poreux.

Collage de plaques FOAMGLAS® entre elles. Comme enduit de surfacage, pour les cas particuliers.

Artikel Nr. N° d'article	Verbrauch Consommation	Gebinde Bidons à	Gebinde pro Palette Bidons par palette	CHF pro kg CHF par kg
PC 0309	ca. 3,5 – 4,5 kg/m ²	28 kg	12	4.50

Lieferzeit: nach Rücksprache / Délai de livraison: sur consultation

PC® 58

■ am Lager /
en Stock (CH / BEL)

■ auf Anfrage /
sur demande



Typ: Zweikomponenten-Kleber, hydraulisch abbindend, lösungsmittelfrei

Einsatzbereich: Verklebung von FOAMGLAS® Platten auf saugenden und nicht saugenden Untergründen. Alternative zu Heissbitumen im Innenbereich.

Type: Colle à deux composants, à prise hydraulique, sans solvant

Domaine d'utilisation: Collage de plaques FOAMGLAS® sur supports poreux et non poreux.

Alternative au bitume à chaud à l'intérieur.

Artikel Nr. N° d'article	Verbrauch Consommation	Gebinde Bidons à	Gebinde pro Palette Bidons par palette	CHF pro kg CHF par kg
PC 0328	ca. 5,0 – 7,0 kg/m ²	28 kg	12	4.80

Lieferzeit: nach Rücksprache / Délai de livraison: sur consultation

PC® 500

■ am Lager /
en Stock (CH / BEL)

■ auf Anfrage /
sur demande



Typ: Einkomponenten-Kleber, leicht lösungsmittelhaltig

Einsatzbereich: Verkleben von FOAMGLAS® READY auf horizontale Betonunterlage.

Type: Colle monocomposante, contient des solvants légers

Domaine d'utilisation: Pour le collage des FOAMGLAS® READY sur dalle de béton. Alternative au bitume coulé à chaud.

Artikel Nr. N° d'article	Verbrauch Consommation	Gebinde Bidons à	Gebinde pro Palette Bidons par palette	CHF pro kg CHF par kg	VOC Steuer zusätzlich verrechnet La taxe COV sera débitée en plus
PC 0059	ca. 5,0 – 7,0 kg/m ²	25 kg	22	4.80	6 % pro / par kg x CHF 3.00

Lieferzeit: nach Rücksprache / Délai de livraison: sur consultation

PC® SK-FIX Handmischung / Mélange manuel

■ am Lager /
en Stock (CH / BEL)

■ auf Anfrage /
sur demande



Typ: Reaktiver, lösemittelfreier Zweikomponenten-Kleber

Einsatzbereich: Verkleben von FOAMGLAS® Platten / BOARDS auf Beton, bituminösen Dachbahnen und auf Stahltrapezblechen.

Type: adhésif réactif à deux composants, sans solvant

Domaine d'utilisation: Collage de plaques / panneaux FOAMGLAS® sur béton, sur membranes bitumineuses et sur tôles d'acier trapézoïdales.

Artikel Nr. N° d'article	Gebinde à Bidons à	VPE	CHF pro kg CHF par kg
PC 0083 + 0084	25 kg (Komponenten / Composants A + B)	21 kg + 4 kg	10.30
PC 0102 + 0103	12,5 kg (Komponenten / Composants A + B)	10,5 kg + 2 kg	11.70

Lieferzeit: nach Rücksprache / Délai de livraison: sur consultation

DERBIGUM® DMS

■ am Lager /
en Stock (CH / BEL)

■ auf Anfrage /
sur demande



Typ: DERBIGUM® DMS ist ein zwei- bis dreikomponentiger Bitumenkaltkleber ohne flüchtige organische Verbindungen (VOC).

Einsatzbereich: (Flachdach) Für die Kaltverklebung von FOAMGLAS® Platten auf Beton und geeigneten Bitumenbahnen (Komp. A+B) und von geeigneten Dachdichtungsbahnen auf FOAMGLAS®.

Für die Verklebung von Stößen und Überlappungen der Dachdichtungsbahnen und bei Dachneigungen ab 45°, z. B. Attika und Wandanschlüsse (Komp. A+B+C).

Type: DERBIGUM® DMS est une colle bitumineuse à froid à deux ou trois composants sans composés organiques volatils (COV).

Domaine d'utilisation: (Toiture plate) Pour le collage à froid de plaques FOAMGLAS® sur béton et lés bitumineux appropriés (Comp. A+B) et de lés d'étanchéité de toiture appropriés sur FOAMGLAS®.

Pour le collage des joints et des chevauchements des lés d'étanchéité de toiture et pour les pentes de toiture à partir de 45°, par ex. acrotères et raccords aux murs (Comp. A+B+C).

Artikel Nr. N° d'article	Gebinde Bidons à	VPE	CHF pro kg CHF par kg
PC 0329 + 0330	20,7 kg (Komponente / Composante A + B)	18 kg + 2,7 kg	6,80
PC 0331	0,75 kg (Komponente / Composante C)	0,75 kg	6,80

ROYAL Millennium One Step Green®

■ am Lager /
en Stock (CH / BEL)

■ auf Anfrage /
sur demande



Typ: Zwei-Komponenten-PU-Kleber

Einsatzbereich: ROYAL Millennium One Step Green® für die Kalt-Verklebung von FOAMGLAS® READY BOARD / FOAMGLAS® ROOF BOARD G2 T3+ auf Profilblechen mittels Applikator.

Type: adhésif PU Colle à deux composants

Domaine d'utilisation: ROYAL Millennium One Step Green® pour le collage à froid de plaques FOAMGLAS® READY BOARD / FOAMGLAS® ROOF BOARD G2 T3+ sur tôle d'acier nervurée avec pistolet d'application.

Artikel Nr. N° d'article	Verbrauch Consommation	Kartuschen pro Karton Cartouches par carton	Kartons pro Palette Cartons par palette	VPE	CHF pro Karton CHF par carton
PC 0220	ca. 0,12 l/m ²	4 à 1.5 l	72	1 Karton / carton	268.00

Lieferzeit: nach Rücksprache / Délai de livraison: sur consultation

ROYAL Millennium One Step™ Applikator/ Outil d'application

■ am Lager /
en Stock (CH / BEL)

■ auf Anfrage /
sur demande



Typ: ROYAL Millennium One Step™ ist ein akkubetriebener Applikator zum Auftragen des Klebers aus den Kartuschen. Das Gerät wird mit einem Ladegerät und zwei wiederaufladbaren NiMH-Akkus geliefert.

Type: ROYAL Millennium One Step™ est un pistolet d'application par batterie pour l'application de colles en cartouches. L'appareil est livré avec chargeur et deux accus NiMH.

Artikel Nr. N° d'article	VPE	CHF pro Stück CHF par pièce
PC 0223	1 Stück / pièce	1'166.00

Lieferzeit: nach Rücksprache / Délai de livraison: sur consultation

Pittseal® 444 N

■ am Lager /
en Stock (CH / BEL)

■ auf Anfrage /
sur demande



Typ: Einkomponenten-Dichtmasse

Einsatzbereich: Für dampfdichte Fugen bis max. 4 mm, dauerelastische Anschlüsse.

Type: Étanchéité mono composante à base de Butyl

Domaine d'utilisation: Pour les joints étanches à la vapeur jusqu'à max. 4 mm et les joints de liaisons à élasticité permanente.

Artikel Nr. N° d'article	Kartuschen Cartouches à	Kartuschen pro Karton Cartouches par carton	CHF pro Karton CHF par carton	VOC Steuer zusätzlich verrechnet La taxe COV sera débitée en plus
PC 0003	310 ml	12	122.00	7.84 % pro / par kg x CHF 3.00

Lieferzeit: nach Rücksprache / Délai de livraison: sur consultation

PITTSEAL® CW SEALANT

■ am Lager /
en Stock (CH / BEL)

■ auf Anfrage /
sur demande



Typ: PITTSEAL® CW SEALANT ist ein hochwirksames Dichtungsmittel auf MS-Polymer-Basis.

Einsatzbereich: Dichten von Fugen, Durchdringungen und Anschlüssen.

Type: PITTSEAL® CW SEALANT est un mastic à base de polymère MS très efficace.

Domaine d'utilisation: Etanchéité des joints, des pénétrations et des connexions.

Artikel Nr. N° d'article	Kartuschen Cartouches à	Kartuschen pro Karton Cartouches par carton	CHF pro Karton CHF par carton	VOC Steuer zusätzlich verrechnet La taxe COV sera débitée en plus
PC 0311	290 ml	12	125.00	2.34 % pro / par kg x CHF 3.00

Lieferzeit: nach Rücksprache / Délai de livraison: sur consultation

PC® 74 A1

■ am Lager /
en Stock (CH / BEL)

■ auf Anfrage /
sur demande



Typ: Mineralischer Trockenmörtel Kombi-Klebespachtel

Einsatzbereich: Nichtbrennbare Beschichtungsmasse mit Gewebeeinlage PC® 150 auf FOAMGLAS® Platten. Grundbeschichtungen, Frischluftschächte, Luftkanäle und Hohlraumböden.

Type: Enduit mineral de revêtement en couche mince, et masse de collagé

Domaine d'utilisation: Revêtement incombustible avec armature de renforcement PC® 150 sur plaques de FOAMGLAS®. Couche de fond, conduits d'air frais et conduits d'air et sols techniques.

Artikel Nr. N° d'article	Verbrauch Consommation	Säcke zu Sacs à	Säcke pro Palette Sacs par palette	CHF pro kg CHF par kg
PC 0216	ca. 5,0 kg/m ² (5 mm)	20 kg	48	2.50

Lieferzeit: nach Rücksprache / **Délai de livraison:** sur consultation

PC® FINISH 0

■ am Lager /
en Stock (CH / BEL)

■ auf Anfrage /
sur demande



Typ: Deckbeschichtung Kalkglätte

Einsatzbereich: Deckputz auf PC® 74 A1. Bei Decken und Wänden im Innenbereich.

Type: crèpi de finition lisse

Domaine d'utilisation: Crèpi de finition sur PC® 74 A1. Pour murs et plafonds intérieurs.

Artikel Nr. N° d'article	Verbrauch Consommation	Säcke zu Sacs à	Säcke pro Palette Sacs par palette	CHF pro kg CHF par kg
PC 0217	ca. 2,0 kg/m ² (max. 2 mm)	18 kg	48	3.70

Lieferzeit: nach Rücksprache / **Délai de livraison:** sur consultation

PC® FINISH 1 und 2.5

■ am Lager /
en Stock (CH / BEL)

■ auf Anfrage /
sur demande



Typ: Deckputz (Marmorputz)

Einsatzbereich: Deckputz auf PC® 74 A1. Bei Decken und Wänden im Innenbereich.

Type: crèpi de finition

Domaine d'utilisation: Crèpi de finition sur PC® 74 A1. Pour murs et plafonds intérieurs.

Artikel Nr. N° d'article	Korn mm Grain mm	Verbrauch Consommation	Säcke zu Sacs à	Säcke pro Palette Sacs par palette	CHF pro kg CHF par kg
PC 0218	1.0	ca. 2.0 kg/m ²	25 kg	48	3.70
PC 0219	2.5	ca. 4.0 kg/m ²	25 kg	48	3.70

Lieferzeit: nach Rücksprache / **Délai de livraison:** sur consultation

PC® 164

■ am Lager /
 en Stock (CH / BEL)

■ auf Anfrage /
 sur demande



Typ: Dünnbettbeschichtungsmasse auf Dispersionsbasis

Einsatzbereich: Grundbeschichtung mit Gewebeeinlage PC® 150 auf FOAMGLAS® Platten. Bei Decken und Wänden im Innenbereich.

Type: Enduit de revêtement en couche mince «crépi de fond»

Domaine d'utilisation: Couche de fond avec armature PC® 150 sur les plaques FOAMGLAS®. Pour murs et plafonds l'intérieurs.

Artikel Nr. N° d'article	Verbrauch Consommation	Gebinde Bidons à	Gebinde pro Palette Bidons par palette	CHF pro kg CHF par kg
PC 0009	ca. 3,5 kg/m ²	25 kg	24	4.80

Lieferzeit: nach Rücksprache / **Délai de livraison:** sur consultation

PC® 78

■ am Lager /
 en Stock (CH / BEL)

■ auf Anfrage /
 sur demande



Typ: Deckputz

Einsatzbereich: Deckputz auf PC® 164. Bei Decken und Wänden im Innenbereich.

Type: crépi de finition

Domaine d'utilisation: Crèpi de finition sur PC® 164. Pour murs et plafonds intérieurs.

Artikel Nr. N° d'article	Korn mm Grain mm	Verbrauch Consommation	Gebinde Bidons à	Gebinde pro Palette Bidons par palette	CHF pro kg CHF par kg
PC 0177	0.5	ca. 1,0 – 1,5 kg/m ²	25 kg	24	4.50
PC 0105	1	ca. 1,5 – 2,0 kg/m ²	25 kg	24	4.50

Lieferzeit: nach Rücksprache / **Délai de livraison:** sur consultation

PC® 150 Glasarmierungsgewebe / Tissu de verre d'armature

■ am Lager /
 en Stock (CH / BEL)

■ auf Anfrage /
 sur demande



Typ: Grobmaschiges Glasgewebe 165 g/m²

Einsatzbereich: Alkalibeständiges Glasgewebe zur Armierung von Beschichtungsmassen auf FOAMGLAS® Dämmung.

Type: Un tissu de verre à mailles grossières 165 g/m²

Domaine d'utilisation: tissu de verre, résistant aux alcalis, destiné à renforcer la couche de finition du verre cellulaire FOAMGLAS®.

Artikel Nr. N° d'article	Rollen zu Rouleaux à	Rollen pro Palette Rouleaux par palette	CHF pro Rolle CHF par rouleau
PC 0039	50 m ²	30	109.00

Lieferzeit: nach Rücksprache / **Délai de livraison:** sur consultation

PC® 130

■ am Lager /
en Stock (CH / BEL)

■ auf Anfrage /
sur demande



Typ: Sperrgrund, lösungsmittelfrei

Einsatzbereich: Dient als Sperrgrund auf PC® 164.

Type: Couche de barrière isolante, sans solvant

Domaine d'utilisation: Fond isolant pour PC® 164 pour locaux à forte hygrométrie

Artikel Nr. N° d'article	Verbrauch Consommation	Gebinde à Bidons à	Gebinde pro Palette Bidons par palette	CHF pro kg CHF par kg
PC 0155	ca. 0,25 kg/m ²	10 kg	33	38.00

Lieferzeit: nach Rücksprache / Délai de livraison: sur consultation

SCHWEPA ARU-Sperrgrund / Sperrgrund

■ am Lager /
en Stock (CH / BEL)

■ auf Anfrage /
sur demande



Typ: Wasserverdünnbarer, feinkörniger Grundanstrich mit hohem Haftvermögen und sehr guter Isolierwirkung auf Wand- und Deckenflächen.

Einsatzbereich: Dient als Sperrgrund auf PC® 74 A1.

Type: Primaire à grain fin à l'eau, à forte adhérence et très bonne fonction barrière pour mur et plafonds.

Domaine d'utilisation: Fond isolant pour PC® 74 A1 pour locaux à forte hygrométrie.

Artikel Nr. N° d'article	Gebinde à Bidons à	VPE	CHF pro kg CHF par kg
PC 0317	12,5 kg	12,5 kg	24.70

Lieferzeit: nach Rücksprache / Délai de livraison: sur consultation

WFP-DFHydro

■ am Lager /
en Stock (CH / BEL)

■ auf Anfrage /
sur demande



Typ: Hochwirksame Hydro- und Oleophobierung

Einsatzbereich: WFP-DFHydro dient als Schutz für PC® 74 A1 mit PC® FINISH 0 gegen Wasser und Feuchtigkeit, bewirkt zusätzlich eine ölabweisende Wirkung.

Type: Hydrofuge et oléofuge à haute performance

Domaine d'utilisation: le WFP-DFHydro sert d'imperméabilisation sur le PC® 74 A1 le PC® FINISH 0, a également un effet oléofuge.

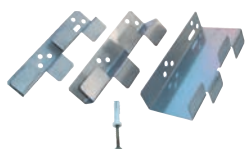
Artikel Nr. N° d'article	Gebinde à Bidons à	VPE	CHF pro kg CHF par kg
PC 0318	10 kg	10 kg	62.00

Lieferzeit: nach Rücksprache / Délai de livraison: sur consultation

PC® Anker F / PC® Ancrage F

■ am Lager /
en Stock (CH / BEL)

■ auf Anfrage /
sur demande



Typ: Mechanische Sicherung aus Edelstahl

Einsatzbereich: Mechanische Befestigung aus Edelstahl, zur verdeckten mechanischen Sicherung von verklebtem FOAMGLAS® an Decken und Wänden (Raumhöhe über 2.50 Meter und bei keramischen Platten).

Verbrauch an Wänden: 2 Stk. / m²; Verbrauch an Decken: 4 Stk. / m².

Type: Fixations mécanique en acier inoxydable

Domaine d'utilisation: Fixations mécaniques en acier inoxydable, pour fixation mécanique masquée du FOAMGLAS® collé aux plafonds et aux murs (hauteur de pièce supérieure de 2.50 m et pour des plaques céramiques).

Consommation pour parois: 2 pcs / m²; Consommation pour plafonds: 4 pcs / m².

Artikel Nr. N° d'article	Typ Type	Steghöhe Hauteur	für Dämmdicke pour épaisseur d'isolation	Stück pro Karton Pièces par carton	CHF pro Karton CHF par carton
PC 0068	0	20 mm	40 mm	100	231.00
PC 0069	1	30 mm	50 – 80 mm	100	260.00
PC 0070	2	60 mm	≥ 90 mm	100	333.00

Lieferzeit: nach Rücksprache / **Délai de livraison:** sur consultation

Schraubanker / Remplace les clous chassés par de vis

Einsatzbereich: Für Deckendämmungen deren Betonaussenoberfläche der Sonneneinstrahlung ausgesetzt sind und bei zweilagigen Dämmschichten empfehlen wir die mit den PC® Anker F mitgelieferten Schlagschrauben und Dübel durch **Schraubanker mit Flachkopf zu ersetzen**.

z. B. HUS3-P6x40 / 5 der Firma HILTI

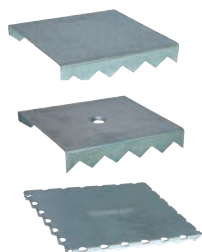
Domaine d'utilisation: Pour l'isolation du plafond dont la surface extérieure en béton est exposée au soleil, nous vous recommandons avec les PC® Anker F, de remplacer les vis et chevilles dimpart livrées, **par une vis à tête plate**.

Par exemple HUS3-P6x40 / 5 de HILTI

**PC® SP 150/150, PC® SP 200/200
Krallenplatten / Plaque dentée**

■ am Lager /
en Stock (CH / BEL)

■ auf Anfrage /
sur demande



Typ: Krallenplatten verzinkt

Einsatzbereich:

- Metaldach-Eindeckung (ohne Loch).
- Fassaden-Unterkonstruktionen (mit gestanztem Loch, ø 10.2 mm)

Type: Plaque dentée en acier galvanisé

Domaine d'utilisation:

- couvertures de toit métalliques (sans perforation)
- sous-contructions de façades (avec perforation emboutie, ø 10.2 mm)

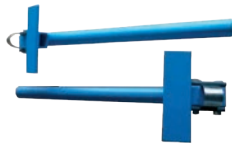
Artikel Nr. N° d'article	Loch Perforation	Abmessungen in mm Dimensions en mm	Blechdicke in mm Epaisseur de la tôle en mm	Einheiten Stück Unités pièces	CHF pro Karton CHF par carton
PC 0034	ohne / sans	150 x 150	1.5	50	100.00
PC 0128	mit / avec	150 x 150	1.5	50	142.00
PC 0111	ohne / sans	200 x 200	1.5	25	79.00

Lieferzeit: nach Rücksprache / **Délai de livraison:** sur consultation

Rohrschlitz Werkzeug / Outil de rainurage pour tuyaux

■ am Lager /
en Stock (CH / BEL)

■ auf Anfrage /
sur demande



Typ: Werkzeug

Einsatzbereich: Handschlitzwerkzeug für warmseitig verlegte Elektrorohre. Schlitztiefe verstellbar. Zulässige Schlitztiefe: 1/3 der Dämmstärke.

Type: Outillage

Domaine d'utilisation: Outil manuel pour rainurer les plaques de FOAMGLAS® pour y introduire des tubes électriques. Profondeur réglable, mais au maximum 1/3 de l'isolation.

Artikel Nr. N° d'article		CHF pro Stück exkl. Versandkosten CHF par pièce excl. frais d'envoi
PC 0196		98.00

Lieferzeit: nach Rücksprache / **Délai de livraison:** sur consultation

PC® Sägeblatt / Lame de scie

■ am Lager /
en Stock (CH / BEL)

■ auf Anfrage /
sur demande



Typ: Sägeblatt aus molybdänlegiertem Hochleistungs-Schnellstahl HSS

Einsatzbereich: Zuschnitt von FOAMGLAS® Platten und Boards.

Type: Lame de scie en acier rapide HSS

Domaine d'utilisation: Découpe de plaques et panneaux FOAMGLAS®.

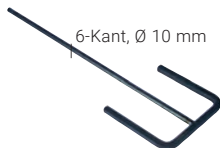
Artikel Nr. N° d'article		CHF pro Stück exkl. Versandkosten CHF par pièce excl. frais d'envoi
PC 0165	Länge / Longueur 550 mm	58.00

Lieferzeit: nach Rücksprache / **Délai de livraison:** sur consultation

Rührstab / Tige pour malaxeur

■ am Lager /
en Stock (CH / BEL)

■ auf Anfrage /
sur demande



Typ: Werkzeug

Einsatzbereich: Zum Einsetzen in die Elektro-Bohrmaschine (mind. 800 Watt bei mind. 800 U / Min.) und Mischen der 1- und 2-Komponenten-Produkte.

Type: Outillage «Tige malaxeuse»

Domaine d'utilisation: A utiliser avec une perceuse électrique (min. 800 Watt avec au min. 800 t.p.m.) pour mélanger les produits à un ou deux composants.

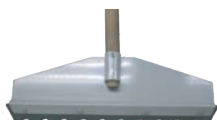
Artikel Nr. N° d'article		CHF pro Stück exkl. Versandkosten CHF par pièce excl. frais d'envoi
PC 0146		36.50

Lieferzeit: nach Rücksprache / **Délai de livraison:** sur consultation

Gummischieber, gezahnt / Raclette dentée à manche

■ am Lager /
en Stock (CH / BEL)

■ auf Anfrage /
sur demande



Typ: Gummischieber, gezahnt

Einsatzbereich: Zum Auftrag von Kaltklebern wie PC® 500 und PC® 58 auf den Untergrund.

Type: Raclette dentée à manche

Domaine d'utilisation: Pour l'application de colles froides tel que PC® 500 et PC® 58 sur support.

Artikel Nr. N° d'article		CHF pro Stück exkl. Versandkosten CHF par pièce excl. frais d'envoi
PC 0168	PC Schieber / Raclette TYP 4 (für ca. 4 kg/m ²) 10 Loch / Trou	58.40
PC 0110	PC Schieber / Raclette TYP 6 (für ca. 6 kg/m ²) 17 Loch / Trou	58.40

Lieferzeit: nach Rücksprache / **Délai de livraison:** sur consultation

Pluvia Serie 8 Regenwassereinlauf / Naissance d'eaux

am Lager /
en Stock (CH / BEL)

auf Anfrage /
sur demande



Typ: Pluvia Serie 8 Geberit Art Nr. 359.110.001 DN ø 56 mm mit FOAMGLAS® Element zweiteilig. Lieferung inkl. 4 Krallenplatten SP 150/150.

Einsatzbereich: Pluvia-Regenwassereinlauf mit Anschlussblech

Type: Pluvia Série 8 Geberit N° d'article 359.110.001 DN ø 56 mm avec FOAMGLAS® Élément deux parties. Livré avec quatre Plaquettes dentées SP 150/150.

Domaine d'utilisation: Naissance d'eaux pluviales Pluvia avec tôle de raccord.

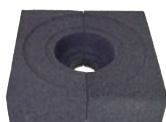
Artikel Nr. N° d'article	CHF pro Einheit exkl. Versandkosten CHF par unité excl. frais d'envoi
PC 0148	621.00

Lieferzeit: nach Rücksprache / Délai de livraison: sur consultation

Pluvia Serie 8 FOAMGLAS® Element / Pièce d'isolation FOAMGLAS®

am Lager /
en Stock (CH / BEL)

auf Anfrage /
sur demande



Typ: Pluvia Serie 8 FOAMGLAS® Element

Einsatzbereich: FOAMGLAS® Element passend zu Geberit Art Nr. 359.110.001, zweiteilig. Lieferung inkl. 4 Krallenplatten SP 150/150.

Type: Pluvia Série 8 Pièce d'isolation FOAMGLAS®

Domaine d'utilisation: FOAMGLAS® Élément isolant en deux parties pour Geberit N° d'article 359.110.001. Livré avec quatre Plaquettes dentées SP 150/150.

Artikel Nr. N° d'article	Dicke in mm Épaisseur en mm	Abmessungen in mm Dimensions en mm	CHF pro Stück exkl. Versandkosten CHF par pièce excl. frais d'envoi
FABPLU200	200	450 x 450	98.20

Dicken 50-190mm = Preis FABPLU200 + Schnitzzuschlag von Fr. 10.00/Stk / Ep. 50-190 mm = Prix FABPLU200 épaisseurs intermédiaires + Fr. 10.00/pcs.

Lieferzeit: nach Rücksprache / Délai de livraison: sur consultation

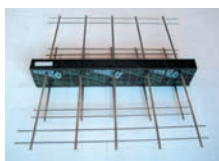
Dämmstoffdübel / Cheville pour isolant



Bestellung bei: / Commandez chez:

Rogger Fasteners AG, Gärbi 1, CH-3257 Grossaffoltern
Tel. / Tél. +41 (0)32 389 55 02, Fax +41 (0)32 389 55 03
www.rogger-fastenersag.ch, info@rogger-fastenersag.ch

Kragplattenanschlüsse mit FOAMGLAS® / Consoles de dalle en FOAMGLAS®



Bestellung bei: / Commandez chez:

BASYS AG

Industrie Neuhof 33
3422 Kirchberg
Tel. +41(0)34 448 23 23
Fax +41(0)34 448 23 20
www.basys.ch
info@basys.ch

Max Frank AG

Industriestr. 100
3178 Bössingen
Tel. +41(0)31 740 55 55
Fax +41(0)31 740 55 56
www.maxfrank.ch
info@maxfrank.ch

Ancon (Schweiz) AG

Grenzstrasse 24
3250 Lyss
Tel. +41(0)31 750 30 30
Fax +41(0)31 750 30 33
www.ancon.ch
info@ancon.ch



Lieferform

Die Anlieferung auf die Baustelle / den Lieferort erfolgt mit Lastwagen ohne Abladehilfen. Standardlieferungen erfolgen auf Einweg-Paletten. Volumen ca. 1,6 m³, Gewicht ca. 225 kg / Palette. Das Entladen der Lastwagen erfolgt bauseits zu Lasten des Unternehmens / Empfängers.

Entlad der Camions:

Variante 1: Kran	Stangen und Gurte werden auf den Lastwagen ab Werk mitgeführt.
Variante 2: Hubstapler	Dafür sind die dünnen Gabeln (80 / 40 mm) erforderlich.
Variante 3: Hebebühne	Pauschalzuschlag bei bestellter Abladeart Hebebühne CHF 50.00

Farblegende

	am Lager	Schweiz oder Belgien (Lieferzeit auf Anfrage)
	auf Anfrage	Produktion und Lieferung auf Anfrage

Transportkosten nach Warenwert (Gesamtbetrag ohne MwSt.)	Transportkosten
< Fr. 1'000,-	CHF 80.00
< Fr. 1'000,- bis Fr. 4'000,-	10 % vom Warenwert
< Fr. 4'000,- bis Fr. 7'000,-	8 % vom Warenwert
< Fr. 7'000,-	franco Baustelle

Mode de livraison

La livraison est effectuée par camion sur le chantier / lieu de déchargement, sans aide quant au déchargement.

Les livraisons sur les lieux de destination s'effectuent sur palettes perdues.

Volume env. 1,6 m³ et poids env. 225 kg / palette.

Le déchargement du camion sur les chantiers incombe à l'entrepreneur / le destinataire.

Déchargement des camions:

Variante 1: Grue	des barres et des sangles sont déposées dans les camions à partir de l'usine.
Variante 2: Elévateur	Le déchargement au moyen d'un élévateur demande les fourches minces (80 / 40 mm).
Variante 3: Ridelle hydraulique	Supplément forfaitaire au moyen d'une ridelle hydraulique de CHF 50.00

Légende des couleurs

	en stock	Suisse ou Belgique (Délai de livraison sur demande)
	sur demande	Production et livraison sur demande

Frais de transport de la valeur des marchandises (montant total hors TVA)	Frais de transport
< Fr. 1'000,-	CHF 80.00
< Fr. 1'000,- bis Fr. 4'000,-	10 % de la valeur des marchandises
< Fr. 4'000,- bis Fr. 7'000,-	8 % de la valeur des marchandises
< Fr. 7'000,-	franco chantier



1 Kran-Ablad
Déchargement avec grue



2 Hubstapler-Ablad
Déchargement avec élévateur



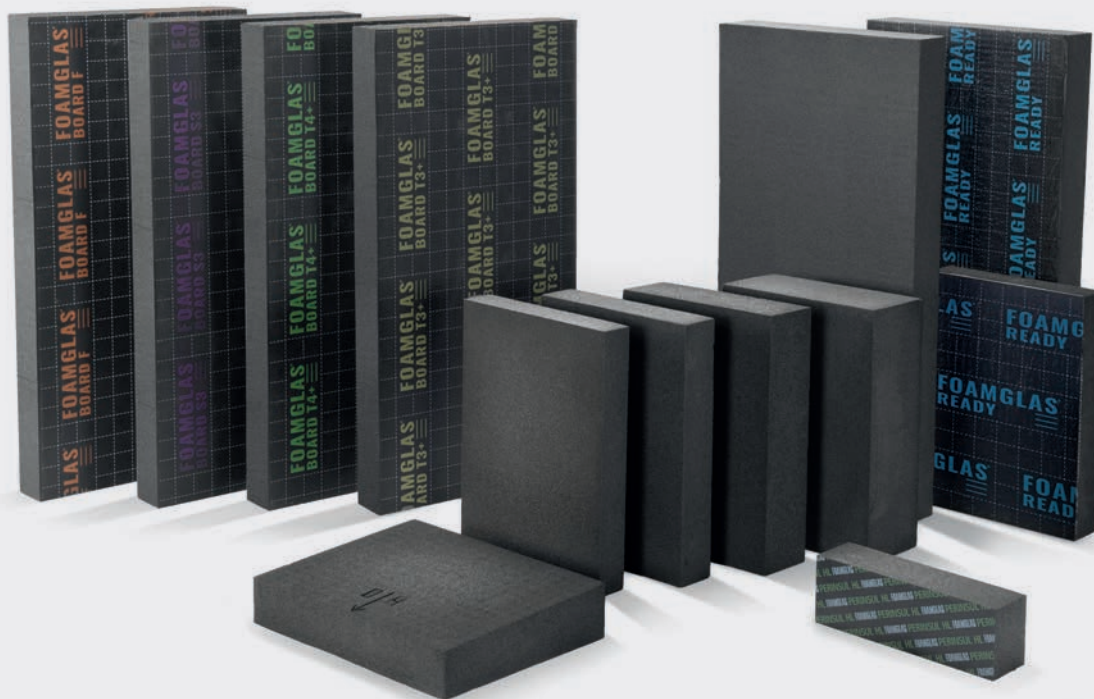
3 Kran-Ablad
Déchargement avec grue

Allgemeine Geschäftsbedingungen / Conditions de vente et de livraison

<https://www.owenscorning.com/dms/10025206>

Die genannten Servicebedingungen und Vorlaufzeiten sind unsere Richtwerte, die wir stets anstreben. In einem schwierigen Umfeld kann es jedoch sein, dass wir davon abweichen müssen. Für jeden Auftrag werden wir die genaue Lieferzeit in der Auftragsbestätigung bestätigen.

Les conditions de service et les délais mentionnés sont nos valeurs indicatives, que nous nous efforçons toujours de respecter. Dans un contexte difficile, il peut arriver que nous toutefois, nous pouvons être amenés à nous en écarter. Pour chaque commande, nous confirmerons le délai de livraison exact dans la confirmation de commande.



MINERGIE®



Pittsburgh Corning Schweiz AG

Schöngrund 26
CH-6343 Rotkreuz
Telefon 041 798 07 08
Fax 041 798 07 67
info@foamglas.ch
www.foamglas.ch

Pittsburgh Corning Europe NV

Headquarters Europe, Middle East and Africa (EMEA)

Albertkade 1, B-3980 Tessenderlo, Belgium
www.foamglas.com

Bestellungen / Commandes

Bestellungen über Verkaufsgebietsleiter (siehe Webseite).
Online: bestellungen@foamglas.ch
Les commandes par le représentant des vents (voir site web).
Online: bestellungen@foamglas.ch

© Januar 2023:

Aufgrund evtl. stark schwankender Rohstoffpreise müssen wir uns mögliche Preisanpassungen während des Jahres vorbehalten.

Die Pittsburgh Corning Schweiz AG behält sich ausdrücklich vor, jederzeit die technischen Spezifikationen der Produkte zu ändern. Die jeweils gültigen, aktuellen Werte befinden sich auf unserer Website:

© Janvier 2023:

En raison des fortes fluctuations du prix des matières premières, nous devons nous réserver le droit de procéder à d'éventuels ajustements en cours d'année.

Pittsburgh Corning Schweiz AG se réserve expressément le droit de modifier à tout moment les spécifications techniques des produits. Les valeurs valides actuelles se trouvent sur notre site web:

www.foamglas.ch

