



NORDRIDE®

Die Schweizer Lichtmarke für Profis.

2022



nordride.ch

www.nordride.ch

LICHTLÖSUNGEN

SOLUTION D'ÉCLAIRAGE / SOLUZIONE DI ILLUMINAZIONE



nordride.ch/outdoor

Outdoor



nordride.ch/schutz-rettung

Schutz, Rettung & Sicherheit



nordride.ch/werkstatt

Werkstatt & Wartung



nordride.ch/innenbau

Innenbau



nordride.ch/baustelle

Baustelle



nordride.ch/arealbeleuchtung

Areal- & Flächenbeleuchtung



nordride.ch/industrie

Industrie



nordride.ch/lichtplanung

Lichtplanung



nordride.ch/uv-desinfektion

UVC-Desinfektion

INHALTSVERZEICHNIS

TABLE DES MATIÈRES / INDICE

Taschenlampen / Lampes de poche / Lampada tascabile	4
Stirnlampen / Lampes frontales / Lampade frontali	8
Taschenlampen ATEX / Lampes de poche ATEX / Lampada tascabile ATEX	10
Handlampen / Lampes de travail / Lampade da lavoro	12
Arbeitsstrahler / Projecteurs de travail / Faretti da lavoro	22
Flächenbeleuchtung / Éclairage de la zone / Illuminazione dell'area	28
Zubehör / Accessoires / Accessori	35

ZEICHENERKLÄRUNG

SIGNES / EMBLEMI



Elektrische Spannung Volt
Tension électrique Volt
Tensione elettrica Volt



Stromkabel
Câble électrique
Cavo di alimentazione



Dimension
Dimension
Dimensione



Gewicht
Poids
Peso



Farbtemperatur Kelvin
Température de couleur Kelvin
Temperatura di colore Kelvin



Integrierte Steckdose
Douille intégrée
Presa di correnti integrata



Magnet
Aiment
Magnete



Akku
Accumulateur
Accumulatore



IP Schutzklassen-Code
IP code de classe de protection
IP codice della classe protezione



Bewegungsmelder
Détecteur de mouvement
Rilevatori di movimento



USB-C



Watt



Leuchtdauer
Durée d'éclairage
Durata illuminazione



Leuchtdistanz
Distance de faisceau
Distanza fascio



Strahlwinkel
Angle faisceau
Angolo del fascio



Lumen



Schlagwiderstandsfestigkeit
Force résistance
Forza resistente



Wiederaufladbare Batterie
Batterie rechargeable
Batteria ricaricabile



Batterien
Batterie
Batteria



USB Power Bank



CRI Farbwiedergabeindex
CRI Couleur indice de rendu
CRI Indice di resa cromatica



Dimmbar
dimmable
dimmerabile



UV

TASCHENLAMPEN

LAMPES DE POCHE / LAMPADA TASCABILE

Taschenlampen

Taschenlampen



nordride.ch/taschenlampen

5110 SPOT SMART A

	130 Lumen
	IP 65
	5h
	110 m
	1 m
	1 x AA
	77g (incl.)
	ø 27 x 104 mm



DE
Kompakte Qualitätstaschenlampe, **Gleit-Fokussystem**, Linsentechnologie, fluoreszierender Leuchtring, leistungsfähiger Cree LED Chip, widerstandsfähiges Qualitäts-Aluminium

FR
Lampe de poche compacte et qualitative système de **focalisation continu**, technologie de lentille, anneau de lumière fluorescente, chip puissant Cree LED, aluminium qualité et résistant

IT
Torcia compatta qualitativa, sistema di **focalizzazione continua**, tecnologia delle lenti, anello di luce fluorescente, chip potente cree LED, qualità e resistenza alluminio

5260 NEW

SPOT DEFENDER R

	1'100 Lumen
	IP 68
	4 - 13 h
	190 m
	1 m
	18650 3.7V 2600mAh
	USB-C
	132g (incl.)
	ø 25.5 x 106 mm



DE
Wiederaufladbare taktische Taschenlampe, leuchtstarke 1100 Lumen, **direkte Bedienung von 1100lm Stroboskop-Modus (rote Taste) zur Selbstverteidigung in Notsituationen**, Taschenlampe (graue Taste) mit 4 Funktionen (Fernlicht 1100lm, mittel 550lm, niedrig 120 lm, SOS), leistungsfähige Cree LED, fluoreszierender Leuchtring, robuster Gurt-Clip, Qualitäts-Aluminium, integrierter Magnet zur Befestigung, Akkustandanzeige und Ladeindikation.

FR
Lampe de poche tactique rechargeable, 1100 lumens lumineux, **fonctionnement direct du mode stroboscope 1100lm (bouton rouge) pour l'autodéfense en situation d'urgence**, lampe de poche (bouton gris) avec 4 fonctions (feux de route 1100lm, moyen 550lm, bas 120lm, SOS), LED Cree puissante, anneau de lumière fluorescente, clip de sangle robuste, aluminium de qualité, aimant intégré pour la fixation, indicateur de niveau de batterie et indicateur de charge.

IT
Torcia tattica ricaricabile, luminoso 1100 lumen, **funzionamento diretto della modalità stroboscopia 1100lm (pulsante rosso) per autodifesa in situazioni di emergenza**, torcia (pulsante grigio) con 4 funzioni (abbaglianti 1100lm, medio 550lm, basso 120lm, SOS), potente LED Cree anello luminoso fluorescente, robusta clip per cinturino, alluminio di qualità, magnete integrato per il fissaggio, indicatore del livello della batteria e indicatore di carica.

5150 SPOT SMART R

	350 Lumen
	IP 65
	4 - 7h
	180 m
	1 m
	14500 3.7V 750mAh
	USB C
	91g (incl.)
	ø 27 x 129 mm



DE
Wiederaufladbar, Gleit-Fokussystem, Linsentechnologie, 3 Funktionen (Fernlicht (350lm), Abblendlicht, Stroboskop), **Hybrid: AA Batterie kompatibel**, fluoreszierender Leuchtring, leistungsfähiger Cree LED Chip, widerstandsfähiges Qualitäts-Aluminium

FR
Rechargeable, système de focalisation continu, lentille, 3 modes (éclairage à distance (350lm), éclairage réduit, stroboscopique flash), **Hybride: AA pile compatible**, anneau de lumière fluorescente, chip puissant cree LED, aluminium qualité et résistant

IT
Ricaricabile sistema di focalizzazione continua, lenti, 3 modalità (Illuminazione a distanza (350lm), illuminazione ridotta, stroboscopia flash), **Ibrido: AA batteria compatibile**, Anello di luce fluorescente chip potente Cree LED qualità e resistenza alluminio

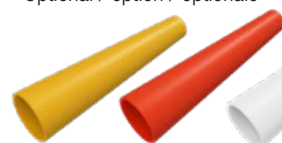
5210

SPOT PRO A

	430 - 55 Lumen
	IP 65
	11 - 50h
	270 m
	1 m
	4 x AAA
	194g (incl.)
	ø 37 x 135 mm



Optional / option / optionale



DE
Gleit-Fokussystem, Linsentechnologie, 6 Funktionen (Fernlicht, stufenloses Dimmen, Abblendlicht, Stroboskop, schnelles Blitzlicht, SOS), leistungsfähiger Cree LED Chip, fluoreszierender Leuchtring, widerstandsfähiges Qualitäts-Aluminium
Optional: Leuchtkegel (Art. 1165, 1166, 1177)

FR
Système de focalisation continu, lentille, 6 modes (éclairage à distance, variation continue, éclairage réduit, strobo, strobo flash, SOS), chip puissant Cree LED, anneau de lumière fluorescente, aluminium qualité et résistant
Option: cône de signalisation (Art. 1165, 1166, 1177)

IT
Sistema di focalizzazione continua, lenti, 6 modalità (Illuminazione a distanza, variazione continua, illuminazione ridotta, strobo, stroboscopia flash, SOS), chip potente Cree LED, anello di luce fluorescente, qualità e resistenza alluminio, cordoncino e custodia inclusi, **Opzionale: cono di traffico (Art. 1165, 1166, 1177)**

5250

SPOT PRO R

	1'000 - 40 Lumen
	IP 65
	4 - 40h
	280 m
	1 m
	18650 3.7V 2600mAh
	USB C
	197g (incl.)
	ø 37 x 158 mm



Optional / option / optionale



DE
Wiederaufladbar, Gleit-Fokussystem, Linsentechnologie, 6 Funktionen (Fernlicht Maximum, mittel, stufenloses Dimmen, Abblendlicht, Stroboskop, SOS), leistungsfähiger Cree LED Chip, fluoreszierender Leuchtring,
Optional: Leuchtkegel (Art. 1165, 1166, 1177)

FR
Rechargeable, aystème de focalisation continu, lentille, 6 modes (éclairage à distance, moyen, variation continue, éclairage réduit, stroboscopique flash, SOS), chip puissant Cree LED, anneau de lumière fluorescente
Option: cône de signalisation (Art. 1165, 1166, 1177)

IT
Ricaricabile, sistema di focalizzazione continua, lenti, 6 modalità (Illuminazione a distanza, mezzo, variazione continua, illuminazione ridotta, stroboscopia flash, SOS), anello di luce fluorescente
Opzionale: cono di traffico (Art. 1165, 1166, 1177)

5310

SPOT UV 395 DUAL A

	320 / 40 Lumen
	395 nm (UV-A)
	IP 65
	2 - 27h
	110 m
	3 x AAA LR03
	125g (incl.)
	ø 32 x 121 mm



DE
Licht und UV kombiniert, 3 Funktionen (Fernlicht 320 Lumen, Abblendlicht 40 Lumen, **UV 395nm UV-A**), staubdicht und wassergeschützt (IP65), robustes Design, leistungsfähiger Cree LED Chip, **ideal als Inspektionslampe mit UV Funktion für Leak-Tests, Aushärtung, Ausweis- und Geldscheinkontrolle oder Geocaching**

FR
Lumière et rayons UV combiné, 3 fonctions (feux de route 320 lumens, feux de croisement 40 lumens, **UV 395Nm UV-A**), étanche à la poussière et à l'eau (IP65), conception robuste, puce LED Cree puissante, **idéale en tant que lampe de poche UV pour le test d'étanchéité, traitement UV, carte d'identité et contrôle des factures ou géocaching**

IT
Luce e UV combinati in una torcia a LED, 3 funzioni (luce abbagliante 320 lumen, luce anabagliante 40 lumen, **UV 395Nm UV-A**), resistente alla polvere e all'acqua (IP65), design robusto, potente chip LED Cree, **ideale come torcia con funzione UV per prove di tenuta, Indurimento UV, controllo carta d'identità e banconote o geocaching**

5313

NEW

SPOT UV 365 A SET

	365 nm (UV-A)
	IP 65
	5.5h
	28 m
	1 m
	3 x AAA LR03
	120g (incl.)
	ø 32 x 117 mm



DE
UV Taschenlampe mit 365nm Wellenlänge für professionelle Anwendungen, UV Hi-Power LED (UV-A), 600mW UV Leistung und fokussierbar für eine optimale Wirkung, staubdicht und wassergeschützt (IP65), robustes Design, **Anwendungsgebiet: Lecksuche (FPI), Aushärtung, Forensik, Reinigungskontrolle, Ausweis- und Geldscheinkontrolle etc.**
Set inkl. Kontrast- und Schutzbrille

FR
Lampe de poche UV avec longueur d'onde de **365nm** pour une utilisation professionnelle, LED UV Hi-Power (UV-A), puissance de 600mW UV et focalisable en plus pour un effet optimal, étanche à la poussière et à l'eau (IP65), conception robuste, **domaine d'application: tests de fuite, durcissement, criminalistique, contrôle de nettoyage, ID Contrôle de billet etc.**
Set incl. lunettes de contraste et de protection

IT
Torcia UV con lunghezza d'onda **365nm** per uso professionale, LED ad alta potenza UV (UV-A), potenza 600mW UV e messa a fuoco aggiuntiva per un effetto ottimale, resistente alla polvere e all'acqua (IP65), design robusto, **area di applicazione: test di tenuta, indurimento, forensic, controllo della pulizia, ID e controllo delle banconote, ecc.**
Set incl. contrasto e occhiali protettivi



STIRNLAMPEN

LAMPES FRONTALES / LAMPADA FRONTALI

Stirnlampen

Stirnlampen



nordride.ch/stirnlampen

5091

ACTIVE SMART A

	450 / 220 / 70 Lumen
	IP 45
	4 - 24 h
	40 m
	1 m
	3 x AAA LR03
	108g (incl.)



DE

Leistungsstarke Stirnlampe (450 Lumen), kompaktes Design, 4 Funktionen (maximal 450lm, mittel 220lm, niedrig 70lm, SOS-Signal), breiter Leuchtwinkel für optimale Übersicht, leicht (108g), **sehr guter Tragekomfort**, abnehmbares Band, Gehäusematerial: Aluminium und Polycarbonat, inklusive 3xAAA Batterien

Optional: Helmclip Art. 1163

FR

Lampe frontale puissante (450 lumens), design compact, 4 fonctions (maximum 450lm, moyenne 220lm, basse 70lm, signal SOS), grand angle de lumière pour une visibilité optimale, légère (108g), **très bon confort de port**, serre-tête élastique amovible, matériau du boîtier: aluminium et polycarbonate, compris 3 piles AAA

Option: Clip casque Art. 1163

IT

Lampada frontale potente (450 lumen), design compatto, 4 funzioni (massimo 450lm, media 220lm, basso 70lm, segnale SOS), ampio angolo di luce per una visibilità ottimale, leggero (108g), **ottimo comfort**, fascia elastica rimovibile, materiale della cassa: alluminio e policarbonato, include 3 batterie AAA

Opzionale: Clip casco Art. 1163

5080

DUO

	300 / 150 Lumen
	IP 65
	4 - 8h
	3.7V 2200mAh
	1x
	1 m
	140g
	51 x 22 x 92 mm
	USB Cable (incl.)



DE

Wiederaufladbare SMD LED **Stirn- & Arbeitslampe**, extrabreite und gleichmässige Ausleuchtung (Linsentechnologie), 2 Leuchtstärkestufen, staubdicht und strahlwassergeschützt, flexibler Klappmechanismus mit Magnete

Optional: Helmclip Art. 1163

FR

Lampe frontale et lampe travail SMD LED rechargeable, éclairage large et uniforme (technologie de lentille), 2 niveaux de luminosité, résistant à poussière et l'eau, mécanisme pliable avec aimant

Option: Clip casque Art. 1163

IT

Lampada frontale e lampada da lavoro ricaricabile SMD LED, illuminazione large e uniforme (tecnologia delle lenti), 2 livelli di luminosità, resistente all'acqua e polvere, meccanismo pieghevole con magnete

Opzionale: Clip casco Art. 1163

5096

ACTIVE PRO R

	500 - 55 Lumen
	IP 65
	5 - 22h
	3.7V 2100mAh
	1 m
	250 m
	185g



DE

Aufladbare und leistungsstarke Stirnlampe, Gleit-Fokussystem, Blendschutzfunktion, rotes Licht, 11 Funktionen (Fernlicht, stufenloses Dimmen, Abblendlicht / Blendschutzfunktion, Stroboskop, SOS / Rotes Licht, Stroboskop, SOS / rote Rückleuchte mit Permanent- und Blinklichtfunktionen), **Hybrid (AA Batterien kompatibel)**, fluoreszierender Leuchtring, Beinhaltet: Akku, 230V Ladegerät & USB Kabel

Optional: Helmclip Art. 1163

FR

Lampe frontale rechargeable et puissante, système de focalisation continu, fonction antiéblouissement, éclairage rouge, 11 modes (éclairage à distance, variation continue, éclairage réduit / fonction antiéblouissement, stroboscopique flash, SOS éclairage rouge, stroboscopique flash, SOS / feu arrière rouge avec fonction d'éclairage permanent et clignotant), **AA pile compatible**, anneau de lumière fluorescente

Option: Clip casque Art. 1163

IT

Lampada frontale ricaricabile e potente, sistema di focalizzazione continua, funzione anti-abbagliamento, illuminazione rossa, 11 modalità (illuminazione a distanza, variazione continua, illuminazione ridotta / funzione anti-abbagliamento, stroboscopico flash, SOS / illuminazione rossa, stroboscopico flash, SOS / fanale posteriore rosso con funzione permanente e lampeggiante), **AA batteria compatibile**

Opzionale: Clip casco Art. 1163

TASCHENLAMPEN ATEX

LAMPES FRONTALES ATEX / LAMPADE FRONTALI ATEX

Taschenlampen

Taschenlampen



nordride.ch/taschenlampen

5050

NORDRIDE ATEX

(ZONE 0, 1+2)



	180 / 70 Lumen
	IP 67
	8 - 30h
	1 m
	4 x AA Alkaline
	235g (incl.)
	ø 46 x 175 mm



DE
ATEX zertifiziert für Zone 0, 1 & 2, Ex II 1 G Ex ia IIC T4 IP67, eigensicherer Betrieb in gefährlichen Umgebungen, Multifunktional (Fernlicht, Abblendlicht, Blinkfunktion), robustes langlebiges Gehäuse, Sicherheitssperre, inklusive Batterien und Gurtclip, **Optional: Helmklemme Art. 1162, Helmclip 30mm Art. 1164)**

FR
ATEX certifié pour zone 0, 1 & 2, Ex II 1 G Ex ia IIC T4 IP67, sécurité intrinsèque pour utilisation dans des zones dangereuses, multiples fonctions (éclairage à distance, réduit, flash), boîtier solide et durable, verrouillage de sécurité, clip ceinture et piles inclus **Option: pince de casque Art. 1162, clip casque 30mm Art. 1164)**

IT
ATEX certificato per zona 0, 1 & 2, Ex II 1 G Ex ia IIC T4 IP67, sicurezza intrinseca per l'uso in luoghi pericolosi, funzionalità multiple (alto, ridotto, lampeggio, rivestimento), robusto e resistente, blocco di sicurezza, clip per cintura e batteria inclusi **Opzionale: morsetto per casco Art. 1162, clip casco 30mm Art. 1164**

5048

ATEX PENLIGHT



(ZONE 0, 1+2)

	65 Lumen
	IP 67
	20h
	41 m
	1 m
	2 x AAA Alkaline
	61g (incl.)
	142 x 30 x 26 mm



DE
Explosionssgeschützte Taschenlampe, ATEX zertifiziert für Zone 0, 1 & 2 (Gas: II 1G Ex ia IIC T5 Ga / Mine: I M1 Ex ia I Ma), eigensicherer Betrieb in explosionsgefährdeten Bereichen, 65 Lumen, robustes langlebiges Gehäuse, bruchsichere Linse, rutschfester Griff, Schraubicherung, Ventiltechnologie, inklusive Batterien und Handschlaufe

FR
Lamp de poche ATEX certifié pour zone 0, 1 & 2 (Gas: II 1G Ex ia IIC T5 Ga / Mine: I M1 Ex ia I Ma), fonctionnement intrinsèquement sûr dans des atmosphères potentiellement explosives, 65 lumen, boîtier robuste et durable, poignée anti glissant, fusible à vis, technologie de soupape, piles et cordeon inclus

IT
Torcia elettrica ATEX certificato per zona 0, 1 & 2 (Gas: II 1G Ex ia IIC T5 Ga / Mine: I M1 Ex ia I Ma), funzionamento a sicurezza intrinseca in atmosfere potenzialmente esplosive, 65 lumen, custodia robusta e duratura, impugnatura antiscivolo, arresto a vite, tecnologia della valvola, batteria e cordoncino inclusi

5054

NORDRIDE ATEX L

(ZONE 0, 1+2)



	323 / 140 Lumen
	IP 54
	6.5 - 13h
	280 m
	1 m
	4 x AAA Alkaline
	166g (incl.)
	183 x 69 x 63 mm



DE
ATEX zertifizierte Winkellampe für Zone 0, 1 & 2 II 1G Ex ia IIC T4 Ga / GAS Ex ia IIC T4 Ga, eigensicherer Betrieb in explosionsgefährdeten Bereichen, robustes & langlebiges Gehäuse, bruchsichere Linse, rutschfester Griff, zwei Lichtstufen: 323 Lumen & 140 Lumen, inklusive Batterien und Multifunktions-Clip

FR
Lampe angle droit ATEX certifié pour zone 0, 1 & 2 II 1G Ex ia IIC T4 Ga / GAS Ex ia IIC T4 Ga, fonctionnement intrinsèquement sûr dans des atmosphères potentiellement explosives, boîtier robuste et durable, poignée anti glissant, deux niveaux de lumière: 323 lumens et 140 lumens, comprend des piles et un clip multifonction

IT
Lampada angolo retto ATEX certificato per zona 0, 1 & 2 II 1G Ex ia IIC T4 Ga / GAS Ex ia IIC T4 Ga, funzionamento a sicurezza intrinseca in atmosfere potenzialmente esplosive, custodia robusta e duratura, impugnatura antiscivolo, due livelli di luce: 323 lumen e 140 lumen, include batterie e clip multifunzione

HANDLAMPEN

LAMPES DE TRAVAIL / LAMPADE DA LAVORO

Handlampen



nordride.ch/handlampen

2090 PEN LIGHT

☀️	70 / 90 Lumen
🕒	5 - 6h
Ⓚ	6000 K
💧	IP 20
🔌	1x
🔋	3.7V 750mAh
⚡	230V (Micro USB)
📏	54g
📏	20 x 169 mm



Handlampen

DE
Wiederaufladbare SMD LED Inspektionslampe, leuchtstarke und gleichmässige Ausleuchtung (Linsentechnologie), 7 Seiten-LED's und 1 Spot-LED, eingebauter Magnet, gummierter Griff

FR
Lampe rechargeable SMD LED d'inspection, éclairage puissant et uniforme (technologie de lentille), 7 LED latérales et 1 LED spot, aimant intégré, poignée en caoutchouc

IT
Lampada ricaricabile SMD LED di ispezione, illuminazione potente e uniforme (tecnologia delle lenti), 7 LED laterali e 1 LED spot, calamita incorporata manico in gomma

4000

SPOT CREE PEN LIGHT

☀️	250 Lumen
💧	IP 65
🕒	2 h
📏	50 m
📏	15°
🔋	2x LR3, AAA, 1.5V
📏	1 m
📏	56g (incl.)
📏	ø 17 x 138 mm



DE
Leuchtstark (250lm), **helle und gleichmässige Tiefenausleuchtung**, leistungsfähiger Cree LED Chip, stoss- und spritzwasserfest, rutschfeste Oberfläche

FR
Éclairage de profondeur puissant (250lm), **brillant et uniforme chip puissant Cree LED**, antichoc et résistant à l'eau, surface anti dérapant

IT
Illuminazione di profondità potente (250lm), **chiara e uniforme chip potente Cree LED**, shock e resistente agli spruzzi, superficie antiscivolo

2091 NEW PEN LIGHT STYLO

☀️	70 / 150 Lumen
🕒	2 - 4.5 h
Ⓚ	6000 K
💧	IP 20
🔌	1x
🔋	3.7 V 600 mAh
⚡	5V 1A USB-C
📏	43 g
📏	159 x 15 x 18 mm



DE
Wiederaufladbare und leuchtstarke, Premium Stiftleuchte, Hauptlicht 150lm, Spotlicht 70lm (Linsentechnologie), robustes (IK07) und kompaktes Design, **schlankes Alu-Gehäuse mit Kunststoff kombiniert**, integrierter Magnet, Ladeindikation, USB-C Ladebuchse

FR
Lampe stylo rechargeable et lumineuse de qualité supérieure, éclairage principal 150lm, lampe frontale 70lm (technologie lentille), design robuste (IK07) et compact, **boîtier mince en aluminium combiné avec du plastique**, aimant intégré, Indicateur de charge, prise de charge USB-C

IT
Torchia della penna ricaricabile e luminosa di alta qualità, luce principale da 150 lm, lampada frontale da 70 lm (tecnologia delle lenti), design robusto (IK07) e compatto, **alloggiamento sottile in alluminio combinato con plastica**, magnete integrato, Indicatore di carica, presa di ricarica USB-C

2092
NEW

PEN LIGHT FLEX

	70 / 200 Lumen
	6000 K
	1.5 - 4.5h
	IP 54
	2x
	3.7V 600mAh
	5V 1A USB-C
	56 g
	166 x 16 x 22 mm


DE

Vielseitig einsetzbares Pen Light, wiederaufladbar und leuchtstark, Hauptlicht 200lm, Spotlicht 70lm (Linsentechnologie), **Klappmechanismus mit Magneten erlaubt vielseitige Positionierungen, sowie die Inspektionsausleuchtung in der Tiefe**, integrierter, praktischer Massstab, Ladeindikation, USB-C Ladebuchse
Beinhaltet: **USB-C Ladekabel**

FR

Lampe stylo polyvalente, rechargeable et lumineuse, lumière principale 200lm, projecteur 70lm (technologie de lentille), **mécanisme de pliage avec aimants permettant un positionnement polyvalent, ainsi qu'un éclairage d'inspection en profondeur**, échelle pratique, indication de charge, prise de charge USB-C
Contient: **câble de chargement USB C**

IT

Luce penna versatile, ricaricabile e luminosa, luce principale 200lm, faretto 70lm (tecnologia della lenti), **meccanismo di piegatura con magneti consente un posizionamento versatile, illuminazione di ispezione in profondità**, scala pratica, indicazione di carica, presa di ricarica USB-C, **Contiene: cavo di ricarica USB C**

2072

FLEXI LIGHT DELUXE

	80 / 270 Lumen
	6000 K
	3.5 - 8h
	IP 20
	1x
	3.7V 2000mAh
	230V Micro-USB
	170g
	62 x 17 x 132 mm


DE

Wiederaufladbare SMD LED Arbeitslampe, leuchtstarke gleichmässige Ausleuchtung (Linsentechnologie), Akkustandanzeige, Seiten- und Frontlampe, flexibler Klappmechanismus, Aufhängehaken, Gürtelclip, **extra starker Magnetfuss**,
Beinhaltet: 230 V USB-Ladegerät

FR

Lampe de travail SMD LED rechargeable, Éclairage puissant et uniforme (technologie de lentille), Indicateur de charge de batterie, Lampe latérales et frontale, mécanisme pliable, crochet et clip ceinture, **piéd magnétique puissant**,
Contient: chargeur 230 V USB

IT

Lampada da lavoro ricaricabile SMD LED, Illuminazione potente e uniforme (tecnologia delle lenti), Indicatore di ricarica della batteria, Lampadine laterali e frontale, meccanismo di apertura flessibile, gancio di sospensione e clip per cintura, **base magnetica potente**,
Contiene: caricabatteria 230 V USB

2050
NEW

LOOP POWER

	100 - 1'000 Lumen
	10 W
	6000 K
	3 - 12 h
	IP 65
	1x
	3.7V 4500mAh
	5V 2A USB-C (Quick Charge)
	300g
	95 x 74 x 43 mm


DE

Wiederaufladbarer und kompakter COB LED Hand-Strahler, Leuchtstark und dimmbar (1000 - 100 Lumen), gleichmässige Ausleuchtung (Linsentechnologie), staubdicht und wassergeschützt (IP65), stossicheres Gehäuse, schwenkbarer Halter mit Magnet, **Fast Charging Technologie (5V 2A)**, Ladezeit ca. 2h, USB-C Ladebuchse
Beinhaltet: USB-C Kabel & 230V Ladegerät (5V 2A)

FR

Projecteur à main LED COB rechargeable et compact, lumineux et gradable (1000 - 100 lumens), éclairage uniforme (technologie de lentille), étanche à la poussière et à l'eau (IP65), boîtier antichoc, support pivotant avec aimant, **technologie de charge rapide (5V 2A)**, temps de charge env. 2h, prise de charge USB-C
Contient: câble USB-C & chargeur 230V (5V 2A)

IT

Proiettore portatile COB LED ricaricabile e compatto, luminoso e dimmerabile (1000 - 100 lumen), illuminazione uniforme (tecnologia delle lenti), resistente alla polvere e all'acqua (IP65), custodia antiurto, supporto girevole con magnete, **tecnologia di ricarica rapida (5V 2A)**, tempo di ricarica ca. 2h, presa di ricarica USB-C
Contiene: cavo USB-C e caricabatterie 230V (5V 2A)

2051
NEW

LOOP LIGHT

	150 / 500 / 250 Lumen
	6000 K
	2.5 - 6h
	IP 54
	2x
	3.7V 2200mAh
	5V 2A USB-C (Quick Charge)
	180g
	170 x 50 x 25 mm


DE

Wiederaufladbare COB LED Handlampe, leuchtstarke und gleichmässige Ausleuchtung (Linsentechnologie), extra helles Hauptlicht (500/250lm) / Inspektionslicht (150lm), stossicheres Gehäuse, flexibler Klappmechanismus mit Magnetfuss, zwei Magnete und ein Haken, **Fast Charging Technologie (5V 2A)**, USB-C Ladebuchse
Beinhaltet: USB-C Kabel & 230V Ladegerät (5V 2A)

FR

Lampe à main COB LED rechargeable, éclairage lumineux et uniforme (technologie de lentille), lampe principale extra lumineuse (500/250lm) / lampe d'inspection (150lm), boîtier antichoc, pliage flexible avec base magnétique, deux aimants et un crochet, **technologie de charge rapide (5V 2A)**, prise de charge USB-C,
Contient: câble USB-C et chargeur 230 V (5 V 2 A)

IT

Lampada portatile COB LED ricaricabile, illuminazione brillante e uniforme (tecnologia delle lenti), luce principale extra brillante (500/250lm) / luce di ispezione (150 lm), alloggiamento antiurto, piegatura flessibile con base magnetica, due magneti e un gancio, **tecnologia di ricarica rapida (5V 2A)**, presa di ricarica USB-C
Contiene: cavo USB-C e caricabatterie 230V (5V 2A)

2031

GRIP PRO

	350 / 250 Lumen
	IP 65
	5700 K
	3 - 5h
	1 m
	1x
	3.7V 2100mAh
	230 V
	265g
	205 x 65 x 32 mm


DE

Wiederaufladbare SMD LED Arbeitslampe, gleichmässige Ausleuchtung (Linsentechnologie), 2 Leuchtstärkestufen (350lm / 250lm), staubdicht und strahlwassergeschützt, **robustes Design**, flexibler Klappmechanismus **mit extra starkem Magnetfuss**. Beinhaltet: USB-Ladegerät 230 V

FR

Lampe de travail SMD LED rechargeable, éclairage puissant et uniforme (technologie de lentille), 2 niveaux de luminosité (350lm / 250lm), résistant à poussière et l'eau, **conception robuste**, mécanisme de pliage flexible **avec pied magnétique puissant**. Contient: chargeur 230 V USB

IT

Lampada da lavoro ricaricabile SMD LED, illuminazione potente e uniforme (tecnologia delle lenti), 2 livelli di luminosità (350lm / 250lm), resistente all'acqua e polvere, design robusto meccanismo di flessione, flessibile **con piede magnetico forte**. Contiente: caricabatteria 230 V USB

2055

WORK LIGHT

	350 / 100 Lumen
	5700 K
	3.5 - 7h
	IP 20
	3x
	3.7V 2200mAh
	100-230 Vac / Micro-USB
	290g
	255 x 56 x 39 mm


DE

Wiederaufladbare SMD LED Arbeitslampe, leuchtstarke gleichmässige Ausleuchtung (Linsentechnologie), flexibler Klappmechanismus mit Magnetfuss, **3 leistungsfähige Magnete für verschiedene Befestigungspositionen**. Beinhaltet: USB Ladegerät 230 V

FR

Lampe de travail SMD LED rechargeable, éclairage puissant et uniforme (technologie de lentille), mécanisme de pliage flexible avec pied magnétique, **trois corps magnétiques pour différentes possibilités de fixation**. Contient: chargeur 230 V USB

IT

Lampada da lavoro ricaricabile SMD LED, illuminazione potente e uniforme (tecnologia delle lenti), meccanismo di flessione flessibile con piede magnetico, **tre potenti calamite integrate per diverse possibilità di fissaggio**. Contiente: caricabatteria 230 V USB

2061

WORK LIGHT IP68

	50 - 500 Lumen
	IP 68
	5800 K
	3 - 24h
	3x
	3.7V 2600mAh
	100-230 Vac
	380g
	255 x 56 x 39 mm


DE

Wiederaufladbare SMD LED Arbeitslampe, **stoss-, staub- und wasserfest (IP68)**, stufenlos dimmbar, extrastarke Frontlampe, Linsentechnologie, robustes Design, flexibler Klappmechanismus mit Magnetfuss, Akkustand-Anzeige, 5 Vac Ladestation.

Optional Art. 1129: Ladestation mit Notleuchtfunktion

FR

Lampe de travail SMD LED rechargeable, **construction antichoc et résistant à poussière et l'eau (IP68)**, gradation progressive, feu avant extra fort, technologie de lentille, conception robuste, mécanisme de pliage flexible avec pied magnétique, témoin de charge, 5 Vac station de charge.

Option Art. 1129: station de charge avec fonction d'éclairage d'urgence

IT

Lampada da lavoro ricaricabile SMD LED, **struttura antiurto e resistente all'acqua e polvere (IP68)**, tecnologia delle lenti, attenuazione continua, lampada anteriore extra forte, design robusto, meccanismo di flessione flessibile con piede magnetico, indicatore della batteria, 5 Vac stazione di carico.

Opzionale Art. 1129: stazione di ricarica con funzione di luce di emergenza

2062

POCKET LIGHT IP68

	35 - 300 Lumen
	IP 68
	5800 K
	1.5 - 12h
	1x
	3.7V 1200mAh
	100-230 Vac / Micro-USB
	162g
	132 x 65 x 24 mm


DE

Wiederaufladbare SMD LED Arbeitslampe, **stoss-, staub- und wasserfest (IP68)**, stufenlos dimmbar, starke Frontlampe, robustes Design, flexibler Klappmechanismus mit Magnetfuss, Akkustand-Anzeige, Beinhaltet: 5 Vac Ladestation

Optional Art. 1129: Ladestation mit Notleuchtfunktion

FR

Lampe de travail SMD LED rechargeable, **construction antichoc et résistant à poussière et l'eau (IP68)**, gradation progressive, feu avant fort, conception robuste, mécanisme de pliage flexible avec pied magnétique, témoin de charge. Contient: 5 Vac station de charge.

Option Art. 1129: station de charge avec fonction d'éclairage d'urgence

IT

Lampada da lavoro ricaricabile SMD LED, **struttura antiurto e resistente all'acqua e polvere (IP68)**, attenuazione continua, lampada anteriore forte, design robusto, meccanismo di flessione flessibile con piede magnetico, Indicatore della batteria. Contiente: 5 Vac stazione di carico.

Opzionale Art. 1129: stazione di ricarica con funzione di luce di emergenza

2081

LINE LIGHT

	150 / 100 - 1'000 Lumen
	1.5h - 8h
	5800 K
	IP 65
	1x
	3.7V 2600mAh
	5V 1A USB-C, 100-240V
	280 g
	362 x 51 x 65 mm


DE

Wiederaufladbare COB LED Arbeitslampe, stoss-, staub- und wasserfest (IK07, IP65), leuchtstarke gleichmässige Ausleuchtung, **stufenlos dimmbar (100 - 1000 Lumen)**, leuchtstarke Frontlampe (150lm), robustes Design, flexibler Klappmechanismus mit Magnetfuss, drehbarer Haken, Akkustand-Anzeige, Über- und Entladeschutzsystem, USB-C. Beinhaltet USB-C Kabel & 230V Netzstecker

FR

Lampe de travail COB LED rechargeable, construction antichoc (IK07), résistant à poussière et l'eau (IP65), éclairage puissant et uniforme, **gradation progressive (100 - 1000 Lumen)**, feu avant fort (150lm), conception robuste, plage flexible avec pied magnétique, crochet tournant, témoin de charge, système anti-surcharge et anti-décharge, USB-C. Contient: câble USB-C et prise 230V

IT

Lampada da lavoro ricaricabile COB LED, struttura antiurto (IK07), resistente all'acqua e polvere (IP65), illuminazione potente e uniforme, **attenuazione continua (100 - 1000lm)**, lampada anteriore forte (150lm), design robusto, flessione flessibile con piede magnetico, gancio girevole, indicatore della batteria, protezione di sovraccarico e di scarico, USB-C. Contiene: cavo USB-C e spina 230V

2083
NEW

MULTI LIGHT

	100 - 1'000 Lumen
	1.5 - 8 h
	5800 K
	IP 65
	1x
	3.7V 2600mAh
	5V 1A USB-C, 100-240V
	525 g
	247 x 68 x 96 mm


DE

Wiederaufladbare COB LED Arbeitslampe, **Diffusor-Kappe zur optimalen Raumausleuchtung**, stoss-, staub- und wasserfest (IK07, IP65), leuchtstarke gleichmässige Ausleuchtung, (Linsentechnologie), **Stufenlos dimmbar (1000-100lm)**, ergonomischer und rutschfester Griff, robustes Design, flexibler Klappmechanismus mit Magnetfuss, drehbarer Haken, Akkustand-Anzeige. Beinhaltet: USB-C Kabel & 230V Netzstecker,

FR

Lampe de travail SMD LED rechargeable, **bouchon diffuseur pour un éclairage**, optimal de la pièce, construction antichoc et résistant à poussière et l'eau (IK07, IP65), éclairage puissant et uniforme (technologie de lentille), **gradation progressive (1000lm - 100lm)**, poignée ergonomique et antidérapante, conception robuste, mécanisme de pliage flexible avec pied magnétique, crochet tournant, témoin de charge. Contient: câble USB-C et prise 230V

IT

Lampada da lavoro ricaricabile SMD LED, **calotta del diffusore per un'illuminazione**, ottimale della stanza, Struttura antiurto e resistente all'acqua e polvere (IK07, IP65), illuminazione potente e uniforme (tecnologia delle lenti), **attenuazione continua (1000lm - 100lm)**, maniglia ergonomica e antiscivolo, design robusto, meccanismo di flessione flessibile con piede magnetico, gancio girevole, indicatore della batteria, Contiene: cavo USB-C e spina 230V

2082

TWIST LIGHT

	150 / 50 - 500 Lumen
	3 - 15h
	5800 K
	IP 65
	1x
	3.7 V 2600 mAh
	5V 1A USB-C, 100-240V
	280 g
	476 x 51 x 65 mm


DE

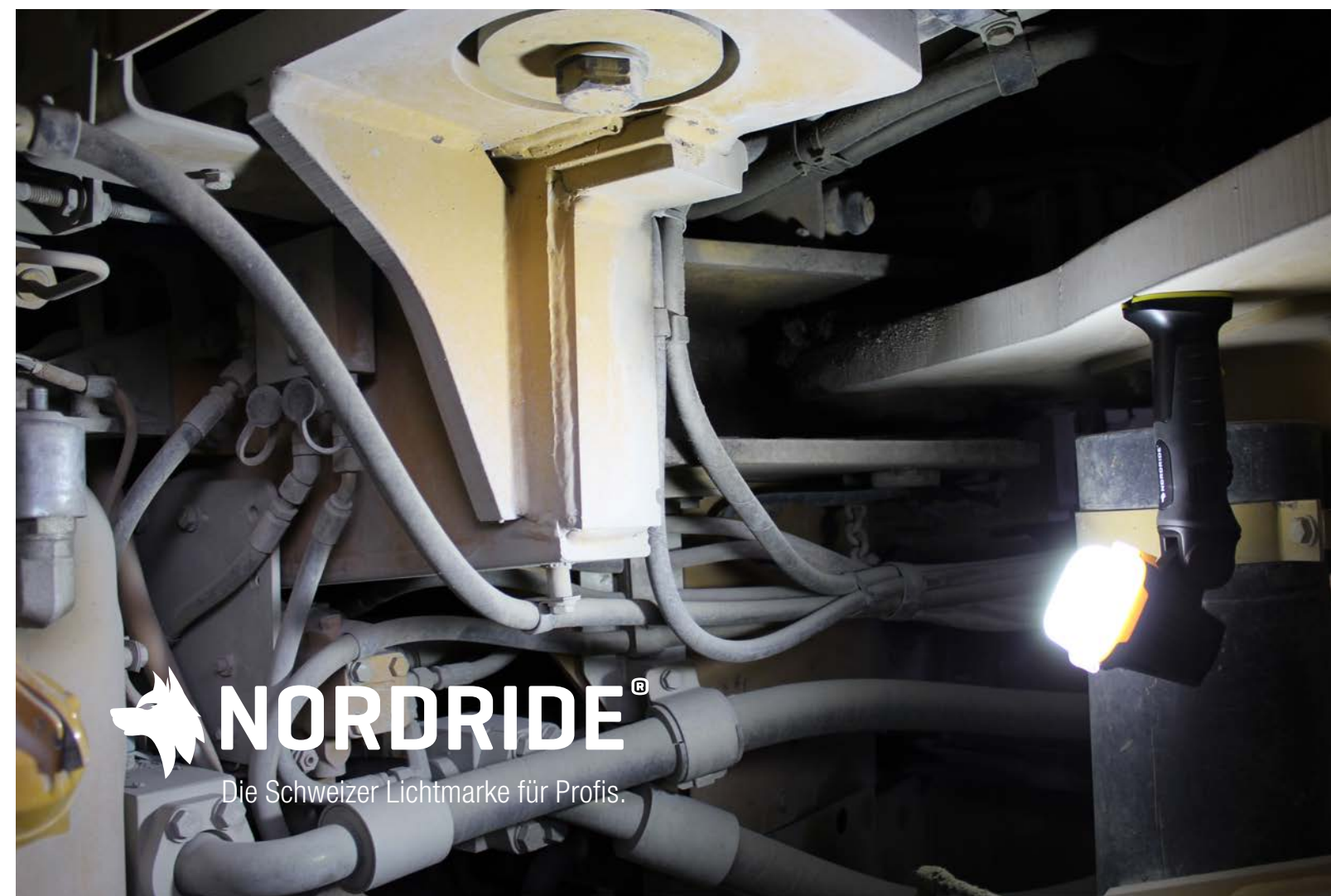
Wiederaufladbare COB LED Arbeitslampe, flexibel biegsam, stoss-, staub- und wasserfest (IK07, IP65), gleichmässige Ausleuchtung, **stufenlos dimmbar (50 - 500 Lumen)**, Frontlampe (150lm), robustes Design, Klappmechanismus mit Magnetfuss, drehbarer Haken, Akkustand-Anzeige, USB-C, Beinhaltet: USB-C Kabel & 230V Netzstecker

FR

Lampe de travail rechargeable, Flexible «col de cygne», construction antichoc (IK07), résistant à poussière et l'eau (IP65), éclairage uniforme, **gradation progressive (50 - 500 Lumen)**, feu avant fort (150lm), conception robuste, pliage flexible avec pied magnétique, crochet tournant, témoin de charge, USB-C. Contient: câble USB-C et prise 230V

IT

Lampada da lavoro ricaricabile, flessibile pieghevole, struttura antiurto (IK07), resistente all'acqua e polvere (IP65), illuminazione uniforme, **attenuazione continua (50-500lm)**, lampada anteriore (150lm), design robusto, meccanismo di flessione flessibile con piede magnetico, gancio girevole, indicatore della batteria, USB-C. Contiene: cavo USB-C e spina 230V



Die Schweizer Lichtmarke für Profis.

2096

SLIM LIGHT

	100 / 400 / 200 Lumen
	IP 42
	3 - 8h
	1x
	3.6V 2600mAh
	230 V + 12 V (USB)
	129g
	31 x 20 x 262 mm


DE

Wiederaufladbare SMD LED Arbeitslampe, leuchtstarke gleichmässige Ausleuchtung (Linsentechnologie), Seiten- und Frontlampe, 3 Funktionen: Spot/Frontlicht (100 lm), Volllicht (400 lm), Abblendlicht (200 lm), **passend in Metertasche**, eingebauter Magnet, gummierter Griff, Ladeanzeige (rot/grün) Beinhaltet: Ladegerät USB 230 V

FR

Lampe de travail SMD LED rechargeable, éclairage puissant et uniforme (technologie de lentille), lampe latérales et frontale, 3 fonctions: spot/lumière avant (100 lm), éclairage maximum (400 lm), feu de croisement (200 lm), **appropriée pour les poches mètre**, aimant intégré, poignée en caoutchouc, indication de charge (rouge/vert) Contient: chargeur 230 V USB

IT

Lampada da lavoro ricaricabile SMD LED, illuminazione potente e uniforme (tecnologia delle lenti), lampadine laterali e frontale, 3 funzioni: spot/luce frontale (100 lm), illuminazione massima (400 lm), anabbagliante (200 lm), **adatta alle tasca porta metro**, calamita incorporata, manico in gomma, indicatore di carica (rosso/verde) Contiente: caricabatteria 230 V

2078

LONG LIGHT

	1'000 / 500 Lumen
	IP 65
	3 - 6h
	6000 K
	10 W
	3.7V 4400mAh
	USB-C
	230 V
	840g
	1135-1785 x 45 x 25 mm


DE

Wiederaufladbare LED Motorraumleuchte, multifunktional und vielseitig einsetzbar, leuchtstarke gleichmässige Ausleuchtung, 2 Leuchtstärke-stufen, extraschlankes Design, verstellbar (1135-1785mm), **360° drehbar**, Akkustand-Anzeige Beinhaltet: Ladegerät USB 230 V

FR

Feu de capot LED rechargeable, multifonctionnel et polyvalent, éclairage puissant et uniforme, 2 niveaux de luminosité, design mince, extensible (1135-1785mm), **360° rotatif**, témoin de charge Contient: chargeur 230 V USB

IT

Luce del cofano LED ricaricabile, multifunzionale e versatile, illuminazione potente e uniforme, 2 livelli di luminosità, design sottile, regolabile (1135-1785mm), **360° girabile**, indicatore della batteria Contiente: caricabatteria 230 V

2076

NEW

EXPERT 1200 LUMEN

	1'200 Lumen
	IP 65
	10 W
	6000 K
	230 V
	7 m
	1x
	840 g
	ø 55 x 658 mm


DE

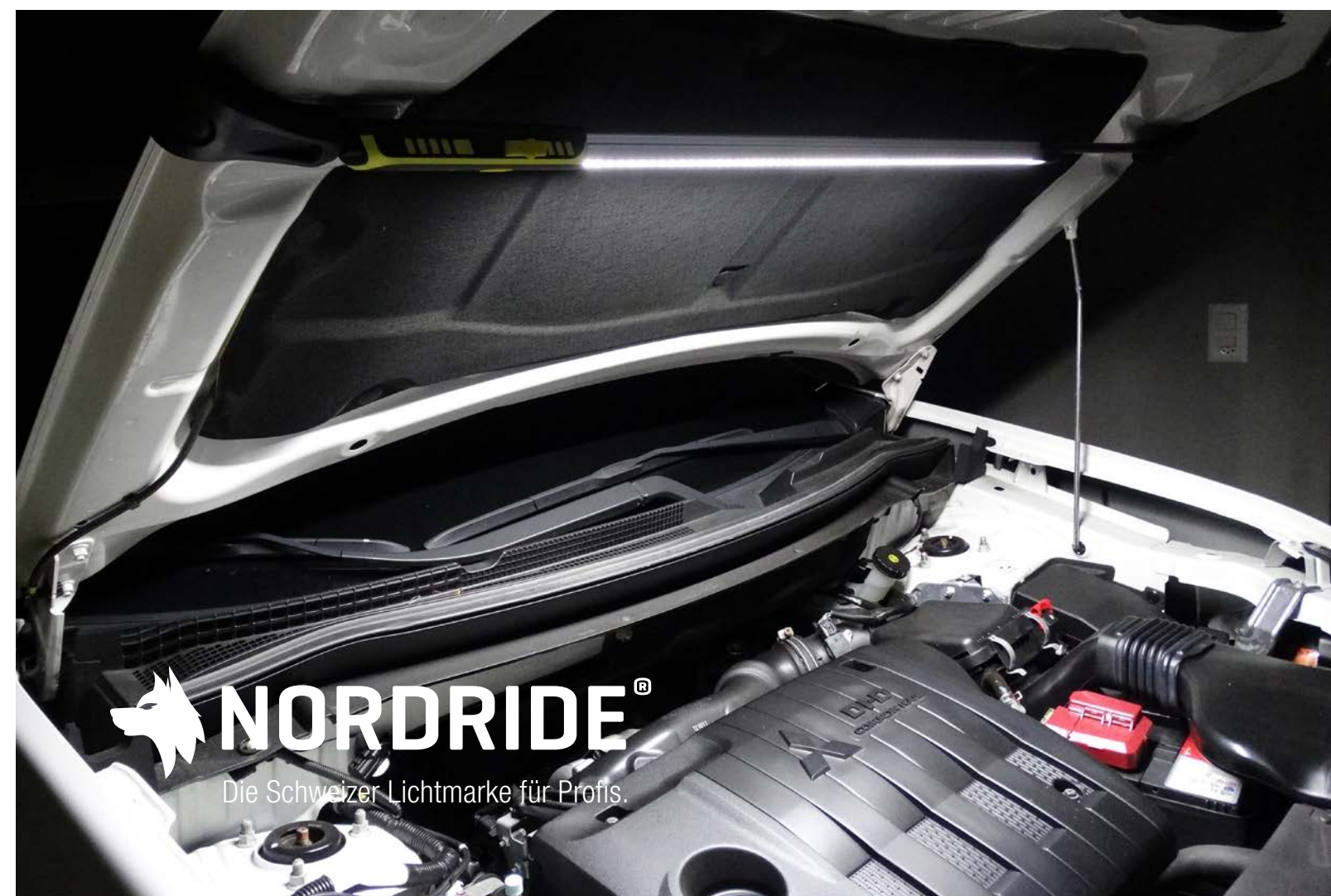
Extra leuchtstarke XL-Profi-Stablampe (1200lm), staub- und wasserfest (IP65), diffuse und gleichmässige Ausleuchtung, robustes Design, gummierter und rutschsicherer Griff, aufklappbarer und drehbarer Haken, ON/OFF Schalter, Roll-Stopp, **extra langes Kabel (7m) in Signalgelb** Beinhaltet: Montageklammer mit starkem Magnet

FR

Lampe de travail XL professionnelle extra lumineuse (1200lm), résistant à la poussière et à l'eau (IP65), éclairage diffus et uniforme, conception robuste, poignée caoutchoutée et antidérapante, crochet pliable et rotatif, Bouton ON / OFF, arrêt du rouleau, **câble extra long (7 m) en jaune de sécurité** Contient: support de montage avec aimant puissant

IT

Faro da lavoro XL professionale extra luminoso (1200lm), resistente a polvere e acqua (IP65), illuminazione diffusa e uniforme, design robusto, manico gommato e antiscivolo, gancio pieghevole e girevole, interruttore ON / OFF, roll stop, **cavo extra lungo (7 m) in giallo segnale** Contiente: staffa di montaggio con potente magnete



Die Schweizer Lichtmarke für Profis.

ARBEITSSTRAHLER

PROJECTEURS DE TRAVAIL / FARETTI DA LAVORO



2045 SLIM POWER 20W

☀️	2'200 / 1'100 Lumen
💧	IP 65
🕒	3 - 6h
⌚	5700 K
🔋	7.4V 7800mAh
⚡	230 V + 12 V
📏	1 m
📖	1.4 kg
📏	202 x 202 x 55 mm



DE
Wiederaufladbarer COB LED Arbeitsscheinwerfer, leuchtstarke gleichmässige Ausleuchtung (Linsentechnologie), 2 Leuchtstärkestufen, **bruch- und stossicheres Gehäuse**, verstellbarer Ständer für flexible Ausleuchtung
Beinhaltet: Ladegerät

FR
Projecteur de travail COB LED rechargeable, éclairage puissant et uniforme (technologie de lentille), 2 niveaux de luminosité, **boîtier résistant et antichoc**, support réglable pour un éclairage flexible
Contient: chargeur

IT
Proiettore da lavoro COB LED ricaricabile, illuminazione potente e uniforme (tecnologia delle lenti), 2 livelli di luminosità, **involucro infrangibile e antiurto**, supporto regolabile per un'illuminazione flessibile
Contiene: caricabatteria

2044 SLIM POWER 10W

☀️	1'000 / 500 Lumen
💧	IP 67
🕒	3 - 6h
⌚	6000 K
🔧	1x
🔋	3.7V 4400mAh
⚡	230 V / USB-C
📖	405g
📏	145 x 100 x 45 mm



DE
Wiederaufladbarer und **kompakter COB LED Arbeitsscheinwerfer**, leuchtstarke, gleichmässige Ausleuchtung (Linsentechnologie), 2 Leuchtstärkestufen, **bruch- und stossicheres Gehäuse**, verstellbarer Ständer mit Magnet für flexible Ausleuchtung, Akkustand-Anzeige
Beinhaltet: Ladegerät USB 230 V

FR
Projecteur de travail COB LED rechargeable, éclairage puissant et uniforme (technologie de lentille), 2 niveaux de luminosité, **boîtier résistant et antichoc**, support réglable pour un éclairage flexible, témoin de charge
Contient: chargeur 230 V USB

IT
Proiettore da lavoro COB LED ricaricabile, illuminazione potente e uniforme (tecnologia delle lenti), 2 livelli di luminosità, **involucro infrangibile e antiurto**, supporto regolabile per un'illuminazione flessibile, indicatore della batteria
Contiene: caricabatteria 230 V

2041 POWER LIGHT 60W

☀️	5'000/2'500 Lumen
💧	IP 54
🔌	2 x 230 V / 1200W max.
📏	5 m
⌚	5700 K
⚡	230 V
📖	3.3 kg
📏	294 x 294 x 88 mm



DE
COB LED Hochleistungs-Arbeitsscheinwerfer mit Kabel, leuchtstarke gleichmässige Ausleuchtung (Linsentechnologie), 2 Leuchtstärkestufen, bruch- und stossicheres Gehäuse, **2 x 230 V Steckdosen**, verstellbarer Ständer für flexible Ausleuchtung
Art. 2041 Typ T12 (CH)
Art. 2041EU Typ F (Schuko)

FR
Projecteur haute performance COB LED avec câble, éclairage puissant et uniforme (technologie de lentille), 2 niveaux de luminosité boîtier résistant et antichoc, **2 x 230 V prises de courant**, Support réglable pour un éclairage flexible
Art. 2041 Typ T12 (CH)
Art. 2041EU Typ F (Schuko)

IT
Proiettore ad alte prestazioni COB LED con cavo, illuminazione potente e uniforme (tecnologia delle lenti), 2 livelli di luminosità, involucro infrangibile e antiurto, **2 x 230 V prese di corrente**, supporto regolabile per un'illuminazione flessibile
Art. 2041 Typ T12 (CH)
Art. 2041EU Typ F (Schuko)

2042

NEW

DELTA 40W 4500K

	4'000 Lumen
	IP 54
	40 W
	4500 K
	1 x 230V / 1200W max.
	5 m
	200 - 240V AC
	2.9 kg
	253 x 310 x 87 mm



DE
Robuster, leichter LED Arbeitsstrahler, **Diffusor garantiert blendfreies, angenehmes Arbeitslicht, extra breite Ausleuchtung**, gute Farbwiedergabe, integrierte 240V Steckdose, kompaktes Design, schlagfestes Kunststoffgehäuse (IK07), Kabel (5m), Vorbereitung Stativ, vielseitiger Einsatz durch Haken-Griff (stehend, hängend, montiert oder auf Stativ)

FR
Lampe de travail à LED robuste et légère, **diffuseur garantit un éclairage de travail non éblouissant et agréable, éclairage extra large**, bon rendu des couleurs, prise 240V intégrée, design compact, boîtier en plastique résistant aux chocs (IK07), câble 5m, utilisation polyvalente grâce à la poignée à crochet unique (debout, suspendu, monté ou sur un trépied)

IT
Faro da lavoro a LED robusto e leggero, **il diffusore garantisce una luce da lavoro piacevole e priva di abbagliamento, illuminazione extra larga**, buona resa cromatica, presa 240V integrata, design compatto, alloggiamento in plastica resistente agli urti (IK07), cavo 5m, utilizzo versatile grazie all'esclusiva maniglia a gancio (in piedi, sospeso, montato o su treppiede)

4085


SECTOR 50W 4000K

	4'000 Lumen
	IP 54
	CRI/Ra >80
	4000 K
	1 x 220 - 240V / 1200W max.
	5 m (H07RN-F 3G1.5mm ²)
	220 - 240 V
	3 kg
	295 x 355 x 70 mm



DE
SMD LED Arbeitsstrahler mit Kabel, gleichmässige Ausleuchtung, **Neutralweiss 4000 Kelvin, gute Farbwiedergabe (CRI / Ra >80)**, ideal für Schreiner, Maler, Gipser, Tapezierer, etc., verstellbarer Ständer für flexible Ausleuchtung, bruch- und stossicheres Gehäuse, kompaktes Design, Zentralbohrung für Stativmontage, 1x 230 V Steckdose, strapazierfähiges Kabel (5m)

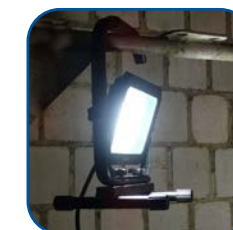
FR
Projecteur SMD LED avec câble, éclairage uniforme, **blanc neutre 4000 Kelvin, bon rendu des couleurs (CRI / Ra > 80)**, idéal pour les menuisiers, peintres, plâtriers, tapissiers, etc., support réglable pour un éclairage flexible, boîtier résistant et antichoc, design compact, trou central pour montage sur trépied, 1x 230 V prise de courant, câble robuste (5m)

IT
Proiettore SMD LED con cavo, illuminazione uniforme, **bianco neutro 4000 Kelvin, buona resa dei colori (CRI / Ra > 80)**, ideale per carpentieri, pittori, stuccatori, tappezzeri, ecc., supporto regolabile per un'illuminazione flessibile, involucro infrangibile e antiurto, design compatto, foro centrale per il montaggio del treppiede, 1x 230 V presa di corrente, cavo robusto (5m)

4083 / 30W
4086 / 50W
NEW

SECTOR IP65 5000K

	3'300 Lumen (4083) / 5'500 Lumen (4086)
	IP 65
	30 W (4083) / 50 W (4086)
	CRI/Ra >80
	5000 K
	3 m (4083) / 5 m (4086)
	220 - 240 V
	1.75 kg (4083) / 2.0 kg (4086)
	250x185x320 mm / 270x185x320 mm



DE
SMD LED Arbeitsstrahler mit Kabel, leuchtstarke gleichmässige Ausleuchtung, Neutralweiss 5000 Kelvin, gute Farbwiedergabe (CRI/Ra>80), **seitliche Entblendung**, ideal für Schreiner, Maler, Gipser, Tapezierer, etc., Handschraube für flexible Ausleuchtung, kompaktes Design, **Platzierung stehend, hängend oder Stativ**

FR
Projecteur SMD LED avec câble, Éclairage puissant et uniforme, blanc neutre 5000 Kelvin, bon rendu des couleurs (CRI/Ra>80), **élimination des éblouissements latéraux**, idéal pour les menuisiers, peintres, plâtriers, tapissiers, vis à main pour un éclairage flexible, design compact, **placement debout, suspendu ou sur trépied**

IT
Proiettore SMD LED con cavo, illuminazione potente e uniforme, bianco neutro 5000 Kelvin, buona resa dei colori (CRI/Ra>80), **eliminazione dell'abbagliamento laterale**, ideale per carpentieri, pittori, stuccatori, tappezzeri, ecc., vite manuale per un'illuminazione flessibile, design compatto, **posizionamento in piedi, appeso o del treppiede**

4087-100
4087-150
NEW

SECTOR IP65 4000K

	11'000 lm (4087-100) / 16'500 lm (4087-150)
	IP 65
	100 W (4087-100) / 150 W (4087-150)
	CRI/Ra >80
	4000 K
	5 m (H07RN-F)
	220 - 240V
	2.9 kg (4087-100) / 5 kg (4087-150)
	340x195x355 mm / 450 x 222 x 450 mm



DE
SMD LED Arbeitsstrahler mit Kabel, leuchtstarke gleichmässige Ausleuchtung, **Neutralweiss 4000 Kelvin, gute Farbwiedergabe (CRI/Ra>80), seitliche Entblendung**, ideal für Schreiner, Maler, Gipser, Tapezierer etc., Handschraube für flexible Ausleuchtung, kompaktes Design, **Zentralbohrung für Stativmontage**

FR
Projecteur SMD LED avec câble, éclairage puissant et uniforme, **blanc neutre 4000 Kelvin, bon rendu des couleurs (CRI/Ra>80), élimination des éblouissements latéraux**, idéal pour les menuisiers, peintres, plâtriers, tapissiers, vis à main pour un éclairage flexible, design compact, **trou central pour montage sur trépied**

IT
Proiettore SMD LED con cavo, illuminazione potente e uniforme, **bianco neutro 4000 Kelvin, buona resa dei colori (CRI/Ra>80), eliminazione dell'abbagliamento laterale**, ideale per carpentieri, pittori, stuccatori, tappezzeri ecc., vite manuale per un'illuminazione flessibile, design compatto, **foro centrale per il montaggio del treppiede**

4015 / 10W

4025 / 20W

4035 / 30W

COB LED FLUTLICHTSTRAHLER AKKU

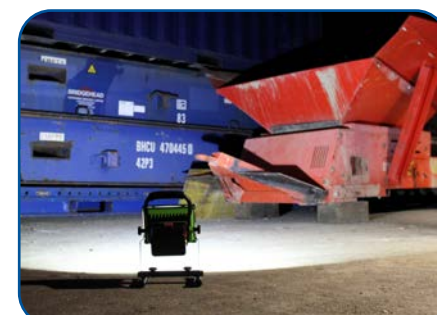
IP 65 6000 K 4-10h 120° 230 V + 12 V



10 W
max. 1000 Lumen
7.4V 4400 mAh
1.2 kg
150 x 160 x 300 mm

20 W
max. 2000 Lumen
11.1V 6600 mAh
2.1 kg
215 x 185 x 320 mm

30 W
max. 3000 Lumen
11.1V 7800 mAh
2.1 kg
215 x 185 x 320 mm



DE
Wiederaufladbarer COB LED Arbeitsscheinwerfer, **auswechselbarer Akku, stufenlos dimmbar**, 360° schwenkbar, High-Power Chip Bridgelux, Akkustand-Anzeige (NEU), starkes Aluminiumgehäuse, gehärtetes Glas, 230 V + 12 V Ladegerät, Ladezeit ca. 5 Stunden

FR
Projecteur de travail COB LED rechargeable, **batterie remplaçable, dimmable continue**, pivotable à 360°, high power puce bridgelux, témoin de charge (NOUVEAU), boîtier en aluminium résistant, verre trempé, chargeur 230 V + 12 V, temps de recharge ca. 5 heures

IT
Proiettore da lavoro COB LED ricaricabile, **batteria sostituibile, relogabile continua**, girevole a 360°, high power chip bridgelux, indicatore della batteria (NUOVO), resistente involucro in alluminio, vetro temperato, caricabatteria 230 V + 12 V tempo di ricarica ca. 5 ore

4040

VISION 360

4'000 - 400 Lumen
55 W
IP 54
360°
5 m
6000 K
230 V
2.3 kg
228 x 252 x 340 mm



Optional option/opzionale Art. 1120/1121



DE
LED Arbeitslaterne mit Kabel, leuchtstarke gleichmässige Ausleuchtung (360°), blendfrei, stufenlos dimmbar, bruch- und stossicheres Gehäuse (IK09), integrierter Tragegriff, Haken zum Aufhängen, Vorbereitung Stativmontage, USB-Anschluss. **Optional Fernbedienung (Art. 1120), Bewegungsmelder (Art. 1121), Bluetooth (Art. 1122)**

FR
LED lanterne de travail avec câble, éclairage puissant et uniforme (360°), anti-éblouissant, Gradation progressive, Boîtier résistant et antichoc (IK09), Pognée de transport intégrée, Crochet et fixation pour trépied, Port USB. **Option télécommande (Art. 1120), détecteur de mouvement (Art. 1121), Bluetooth (Art. 1122)**

IT
LED Lanterna da lavoro con cavo Illuminazione potente e uniforme (360°), anti-abbagliante, Attennuazione continua, Cornice di protezione robusta (IK09), Maniglia di trasporto integrata, Gancio e fissaggio treppiede, Porta USB. **Opzionale telecomando (Art. 1120), rilevatore di movimento (Art. 1121), Bluetooth (Art. 1122)**

4041



NEW

VISION 360 PRO

10'000 - 1'000 Lumen
90 W
4500 Kelvin
360°
IP 54
1 x 230V / 800W max.
5 m
100-240 VAC (50/60Hz)
3.6 kg
220 x 222 x 385 mm



DE
LED Arbeitslaterne für räumliches Arbeitslicht, leuchtstarke gleichmässige Ausleuchtung (360°), blendfrei, **stufenlos dimmbar (10000 - 1000lm)**, **4500K Neutralweiss mit guter Farbwiedergabe (CRI/Ra >80)**, integrierte 240V Steckdose, Haken zum Aufhängen, Stativmontage, USB-Anschluss (**Opt. Fernbedienung Art. 1120, Bewegungsmelder Art. 1121, Bluetooth Art. 1122**)

FR
Lanterne de travail LED pour lumière de travail spatiale, éclairage lumineux (360°), anti-éblouissant, **gradation continue (10000 - 1000lm)**, **blanc neutre 4500K avec un bon rendu des couleurs (CRI / Ra > 80)**, prise 240V incl., crochet pour suspension, montage sur trépied, connexion USB (**Opt. télécommande Art. 1120, détecteur de mouvement Art. 1121, Bluetooth Art. 1122**)

IT
Lanterna da lavoro a LED per luce di lavoro spaziale, illuminazione chiara (360°), antiriflesso, **dimmabile in modo continuo (10000 - 1000lm)**, **bianco neutro 4500K, buona resa cromatica (CRI/Ra>80)**, presa 240V incl., gancio per sospensione, montaggio su treppiede, connessione USB (**Opt. telecomando Art. 1120, rilevatore di movimento Art. 1121, Bluetooth Art. 1122**)

FLÄCHENBELEUCHTUNG

ÉCLAIRAGE DE LA ZONE / ILLUMINAZIONE DELL'AREA

Flächenbeleuchtung

Flächenbeleuchtung



nordride.ch/flaechenbeleuchtung

2010

NEW

VIPER

	15'000 Lumen
	200 W
	4000 Kelvin
	IP 65
	CRI/Ra >80
	-30° – +50°C
	220 - 240 V
	5.58 kg
	Länge 25 m (max 100m)



DE

Vielseitig anwendbare mobile Lichtquelle, schnell und einfach installiert, leuchtstark, staub- und wasserfest (IP65), **modulare Bauart, verlängerbar auf 100m (4 x 25m), Neutralweiss 4000K** mit guter Farbwiedergabe (CRI/Ra>80), ideal für Baustellen, Schächte, Flure, Lagerräume, temporären Arbeitseinsatz, etc.

FR

Source de lumière mobile polyvalente, rapide et facile à installer, lumineuse, étanche à la poussière et à l'eau (IP65), **conception modulaire, extensible jusqu'à 100m (4 x 25m), blanc neutre 4000K**, bon rendu des couleurs (CRI/Ra> 80), idéale pour la construction chantiers, couloirs, locaux de stockage, missions de travail temporaire, etc.

IT

Sorgente luminosa mobile versatile, rapida e facile da installare, luminosa, antipolvere e impermeabile (IP65), **design modulare, estendibile fino a 100 m (4 x 25 m), bianco neutro 4000K** con buona resa cromatica (CRI/Ra > 80), ideale per l'edilizia cantieri, pozzi, corridoi, magazzini, incarichi di lavoro temporaneo, ecc.

4044

VISION FLEX

	12'000 / 24'000 Lumen
	IP 65
	240 W
	5000 K
	CRI/Ra >80
	10 m (H07RN-F 3G1.5mm ²)
	230 V
	10 kg
	∅ 180 x 980 mm

Stativ
optional/option/opzionale
Art. 1044



DE

Flexibile 360° Beleuchtung, optimale Lichtwirkung dank verstellbarem Leuchtwinkel, leuchtstark mit zwei Leuchtstufen (12'000 & 24'000 Lumen), angenehmes leicht diffuses Arbeitslicht (5000K), gute Farbwiedergabe (CRI/Ra>80), robustes Design, staubdicht und wassergeschützt (IP65), kurze Auf- und Abbaueiten, einfache Handhabung & Bedienung, Bedienkonsole mit Magneten zur flexiblen Befestigung, H07RN-F Kabel (10m), montiert auf Kurbel-Stativ (Art. 1044) oder hängend, inklusive Tragtasche

FR

Éclairage flexible à 360°, effet de lumière optimal grâce à un angle de lumière réglable, lumineux avec deux niveaux de lumière (12'000 et 24'000 lumens), éclairage agréable et légèrement diffusé (5000K), conception robuste, protection contre la poussière et l'eau (IP65), temps de montage et de démontage courts, manipulation et fonctionnement faciles, console opérateur avec aimants pour un montage flexible, Câble H07RN-F (10 m), monté sur trépied (article 1044) ou suspendu, sac de transport fourni

IT

Illuminazione flessibile a 360°, effetto luce ottimale grazie all'angolo di luce regolabile, luminoso con due livelli di luce (12'000 e 24'000 lumen), illuminazione piacevole e leggermente diffusa (5000K), design robusto, protezione antipolvere e acqua (IP65), tempi brevi di montaggio e smontaggio, Maneggevolezza e funzionamento facili, console operatore con magneti per montaggio flessibile, cavo H07RN-F (10 m), attacco treppiede (Articolo 1044) o sospeso, borsa per il trasporto in dotazione

4046

NEW

VISION MULTI FLEX

	0 - 84'000 Lumen
	600 W
	5000 Kelvin
	IP 65
	CRI/Ra >80
	11 m
	230 V
	16 kg
	∅ 280 x 400 mm



DE

Flexibile 360° Beleuchtung, **einzel verstellbare Hochleistungs-Strahler, dimmbar, leuchtstark (max. 84'000 Lumen)**, Neutralweiss (5000K), gute Farbwiedergabe (CRI/Ra>80), staubdicht und wassergeschützt (IP65), kurze Auf- und Abbaueiten, Bedienkonsole mit Magneten zur flexiblen Befestigung, platzsparender Transport, Adapter für DIN-Zapfen-Aufnahme, montierbar auf Stativ (Art. 1044) oder hängend, inklusive Tragtasche

FR

Éclairage flexible à 360°, **spots haute performance réglables individuellement, gradable, lumineux (max. 84'000 lumens)**, blanc neutre (5000K), bon rendu des couleurs (CRI/Ra> 80), étanche à la poussière et à l'eau (IP65), temps de montage et de démontage courts, pupitre de commande avec aimants pour une fixation flexible, transport peu encombrant, adaptateur pour embout DIN, montable sur trépied (art. 1044) ou suspendu, avec sac de transport

IT

Illuminazione flessibile a 360°, **faretti ad alte prestazioni regolabili individualmente, dimmerabile, luminoso (max. 84'000 lumen)**, bianco neutro (5000K), buona resa cromatica (CRI/Ra>80), a tenuta di polvere e acqua (IP65), tempi di montaggio e smontaggio brevi, console di controllo con magneti per un fissaggio flessibile, trasporto salvaspazio, adattatore per attacco DIN, montabile su treppiede (art. 1044) o appeso, inclusa borsa per il trasporto

4310-10 4310-30 4310-50 4310-100 4310-150

FLAT FLOODLIGHT

NEW

W	10W	30W	50W	100W	150W
☀️	1'100lm	3'300lm	5'500lm	11'000lm	16'500lm
💧	IP 65	IP 65	IP 65	IP 65	IP 65
Ⓚ	5000 K	5000 K	5000 K	5000 K	5000 K
📐	120°	120°	120°	120°	120°
🌀	1 m	1 m	1 m	1 m	1 m
⚡	230 V	230 V	230 V	230 V	230 V
⚖️	0.43 kg	0.80 kg	1.10 kg	1.95 kg	3.8 kg
📏	155x113x30mm	210x150x40mm	240x175x50mm	310x215x50mm	420x298x55mm



DE
Leuchtstarke gleichmässige Ausleuchtung (110lm/W), staubdicht und wassergeschützt (IP65), **seitliche Entblendung durch prismatischen Diffusor**, gute Farbwiedergabe (CRI/Ra >80), kompaktes Design, auswechselbares Sicherheitsglas, Kabel mit 230V Stecker zur einfachen Installation, Idealer Ersatz für Strahler mit Halogenlampen (Energieersparnis von bis zu 80%)

FR
Éclairage lumineux et uniforme (110lm / W), étanche à la poussière et à l'eau (IP65), **réduction de l'éblouissement latéral grâce au diffuseur prismatique**, bon rendu des couleurs (CRI/Ra > 80), design compact, verre de sécurité remplaçable, câble avec prise 230V pour une installation facile, remplacement idéal pour les spots avec lampes halogènes (économie d'énergie jusqu'à 80%)

IT
Illuminazione brillante e uniforme (110lm/W), resistente alla polvere e all'acqua (IP65), **riduzione dell'abbagliamento laterale tramite diffusore prismatico**, buona resa cromatica (CRI/Ra >80), design compatto, vetro di sicurezza sostituibile, cavo con spina 230V per una facile installazione, sostituzione ideale per faretti con lampade alogene (risparmio energetico fino al 80%)

4320-10 4320-30 4320-50

FLAT SENSOR PIR

NEW

W	10W	30W	50W
☀️	1'100lm	3'300lm	5'500lm
💧	IP 54	IP 54	IP 54
Ⓚ	5000 K	5000 K	5000 K
📐	120°	120°	120°
🌀	1 m	1 m	1 m
⚡	230 V	230 V	230 V
⚖️	0.50 kg	0.85 kg	1.15 kg
📏	155x168x54mm	210x205x55mm	240x235x55mm



DE
LED Strahler mit Infrarot (PIR) Bewegungsmelder, leuchtstarke gleichmässige Ausleuchtung (110lm/W), **seitliche Entblendung durch prismatischen Diffusor**, gute Farbwiedergabe (CRI/Ra >80), kompaktes Design, auswechselbares Sicherheitsglas, Kabel mit 230V Stecker zur einfachen Installation - **Einstellbar:** Dämmerungs-Einschaltzeitpunkt (LUX), Zeitdauer (TIME) und Sensitivität (SENS)

FR
Projecteur avec détecteur de mouvement infrarouge (PIR), éclairage uniforme et lumineux (110lm / W), **réduction de l'éblouissement latéral grâce à un diffuseur prismatique**, bon rendu des couleurs (CRI/Ra >80), design compact, verre de sécurité remplaçable, câble avec prise 230V pour une installation facile - **Réglable:** heure crépusculaire (LUX), durée (TIME) et sensibilité (SENS)

IT
Proiettore con rilevatore di movimento a infrarossi (PIR), illuminazione uniforme e brillante (110lm/W), **riduzione dell'abbagliamento laterale grazie a un diffusore prismatico**, buona resa cromatica (CRI/Ra >80), design compatto, sicurezza sostituibile vetro, cavo con spina 230V per una facile installazione - **Regolabile:** tempo crepuscolare (LUX), durata (TIME) e sensibilità (SENS)

4090-4000K 4090-6000K

VISTA SMD LED 100W

☀️	10'000 Lumen
💧	IP 67
Ⓚ	CRI/Ra >80
Ⓚ	4000 K / 6000 K
📐	120°
🌀	5 m
⚡	230 V
⚖️	3.8 kg
📏	292 x 58 x 375 mm



Optional
option/opzionale
Art. 1120/1121/1122



DE
SMD LED Flutlichtstrahler mit Anschlusskabel, extrabreite gleichmässige Ausleuchtung, leuchtstark, gute Farbwiedergabe (CRI/Ra >80), bruch- und stossicheres Gehäuse (IK10), widerstandsfähige PC (Polycarbonat) Scheibe, integrierter Tragegriff
Optional: Fernbedienung (Art. 1120), Bewegungsmelder (Art. 1121), Bluetooth (Art. 1122)

FR
Projecteur à LED SMD avec câble de raccordement, éclairage uniforme extra large, lumineux, bon rendu des couleurs (CRI/Ra >80), boîtier résistant et antichoc (IK10), vitre PC résistant (polycarbonate), poignée de transport intégrée
Option: télécommande (Art. 1120), détecteur de mouvement (Art. 1121), Bluetooth (Art. 1122)

IT
Proiettore LED SMD con cavo di collegamento, illuminazione extra ampia uniforme, luminoso, buona resa dei colori (CRI/Ra > 80), Cornice di protezione robusta (IK10), resistente disco PC (polycarbonato), maniglia di trasporto integrata
Opzionale: Telecomando (Art. 1120) e rilevatore di movimento (Art. 1121), Bluetooth (Art. 1122)

4058 / 80W

4059 / 100W

4060 / 150W

💧	IP 65	Ⓚ	6500 K	🌀	1 m	📐	120°	⚡	230 V
---	-------	---	--------	---	-----	---	------	---	-------



W	80 W
☀️	8'800 Lumen
📏	295 x 345 x 80 mm
⚖️	3.6 kg

DE
COB LED Flutlichtstrahler mit Kabel und Stecker zur einfachen Montage, Leuchtstark (110 lm/W), Tageslichtweiss (6500K), LED Treibertechnologie Anwendungsgebiete: Ideal für Ersatz von Halogen-Flutlichterwerfer. Für Gewerbe, Baustellen, Lagerplätze und Anstrahlen von Fassaden.



W	100 W
☀️	11'000 Lumen
📏	295 x 345 x 80 mm
⚖️	3.7 kg

FR
Projecteur à LED COB avec câble et pris pour une installation facile, lumineux (110 lm/W), lumière du jour (6500K), technologie de pilote led applications: idéal pour le remplacement des projecteurs halogènes. Pour les commerces, les chantiers de construction, les zones de stockage et les façades éclairées



W	150 W
☀️	16'500 Lumen
📏	335 x 370 x 120 mm
⚖️	5.0 kg

IT
Proiettore LED COB con cavo e spina per una facile installazione, luminoso (110 lm/W), bianco luce diurna (6500K), tecnologia driver led applicazioni: ideale per la sostituzione di proiettori alogeni. Per i siti commerciali, i cantieri, le aree di stoccaggio e per illuminare facciate

4350-100A

4350-150A

4350-200A

FIELD LIGHT ASYMMETRIC

NEW



IP 66 5'000 K CRI/Ra >80 50° x 88° 220 - 240 V -40°C - +40°C



⊙	100 W
☀	12'000 Lumen
⌵	331 x 374 x 50 mm
⚖	4.63 kg

⊙	150 W
☀	18'000 Lumen
⌵	331 x 374 x 50 mm
⚖	4.76 kg

⊙	200 W
☀	24'000 Lumen
⌵	441 x 374 x 50 mm
⚖	6.37 kg

DE
Wetterfester und robuster LED Flutlichtstrahler mit asymmetrischer Linsenoptik, **schlagfeste Gehäuse (IK10)**, gute Farbwiedergabe (CRI/Ra>80), Qualitätskomponenten, integriertes IP66 Anschlussgehäuse zur einfachen Installation

Ideal für die Arealbeleuchtung, Plätze aller Art, Kranbeleuchtung, Baustellen, etc.

Die asymmetrische Beleuchtung (50 x 88°) ist effizient und strahlt das Licht weg vom Montagepunkt in die Richtung wo es benötigt wird. Dies garantiert eine **bessere Lichtausbeute mit reduzierter Blendung**. Die einzigartige Kühltechnologie erlaubt eine Installation in sämtlichen Richtungen - auch horizontal.

FR
Projecteur LED résistant aux intempéries et robuste avec optique à lentille asymétrique, **boîtier résistant aux chocs (IK10)**, bon rendu des couleurs (CRI/Ra>80), composants de qualité, boîtier de connexion IP66 intégré pour une installation facile

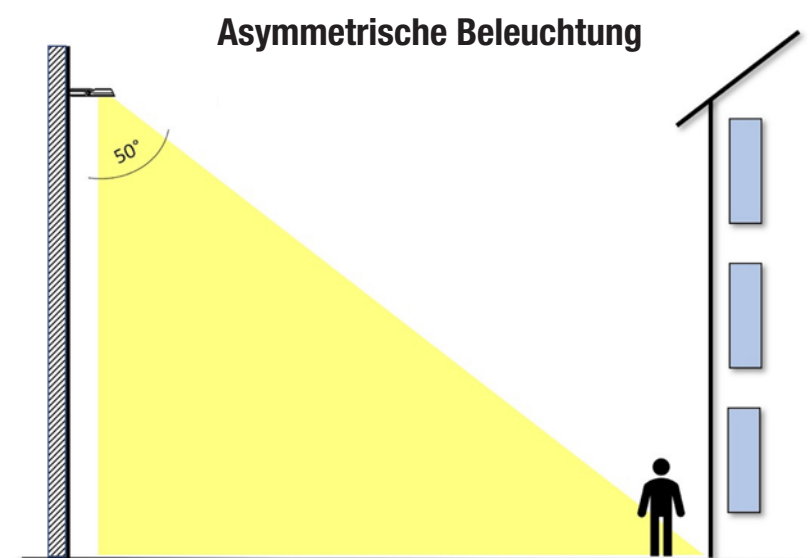
Idéal pour l'éclairage de zone, toutes sortes de lieux, l'éclairage de grues, les chantiers de construction, etc.

L'éclairage asymétrique (50 x 88°) est efficace et éloigne la lumière du point de montage dans la direction où elle est nécessaire. Cela garantit un **meilleur rendement lumineux avec un éblouissement réduit**. La technologie de refroidissement unique permet une installation dans toutes les directions - même horizontalement.

IT
Proiettore LED robusto e resistente alle intemperie con ottica asimmetrica, **alloggiamento resistente agli urti (IK10)**, buona resa cromatica (CRI/Ra>80), componenti di qualità, alloggiamento di connessione IP66 integrato per una facile installazione

Ideale per l'illuminazione di aree, tutti i tipi di luoghi, illuminazione di gru, cantieri, ecc.

L'illuminazione asimmetrica (50 x 88°) è efficiente e allontana la luce dal punto di montaggio nella direzione in cui è necessaria. Ciò garantisce una **migliore resa luminosa con abbagliamento ridotto**. L'esclusiva tecnologia di raffreddamento consente l'installazione in tutte le direzioni, anche in orizzontale.



4420NG

4430NG

4440NG

4460NG

BEAM



IP 67 5000 K CRI/Ra >70 60° 100 - 240 Vac -40°C - +50°C



⊙	200 W
☀	145 lm/W (29'000 lm)
⌵	420 x 276 x 315 mm
⚖	7.6 kg

⊙	300 W
☀	145 lm/W (43'500 lm)
⌵	420 x 276 x 315 mm
⚖	7.6 kg

⊙	400 W
☀	145 lm/W (58'000 lm)
⌵	420 x 500 x 320 mm
⚖	16.0 kg

⊙	600 W
☀	145 lm/W (87'000 lm)
⌵	420 x 500 x 320 mm
⚖	16.0 kg

DE
Modularer Hochleistungs-LED-Strahler für umfassende Beleuchtungslösungen, wo Leistung und Widerstandsfähigkeit zählen, hochwertige Komponenten, hohe Lichtausbeute (145lm/W), Neutralweiss (5000K), robustes Design (IK08), staubdicht und wassergeschützt (IP67), temperaturbeständig (-40°C bis +50°C), **Linsentechnologie (60° als Basisvariante, modular anpassbar 30° & 90°)**, einfache Installation, Winkel-Raster zur präzisen Einstellung des Drehwinkels, korrosionsbeständiges Aluminiumdruckgussgehäuse

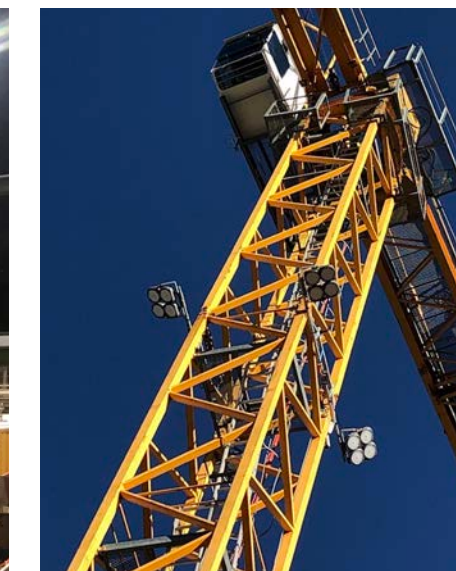
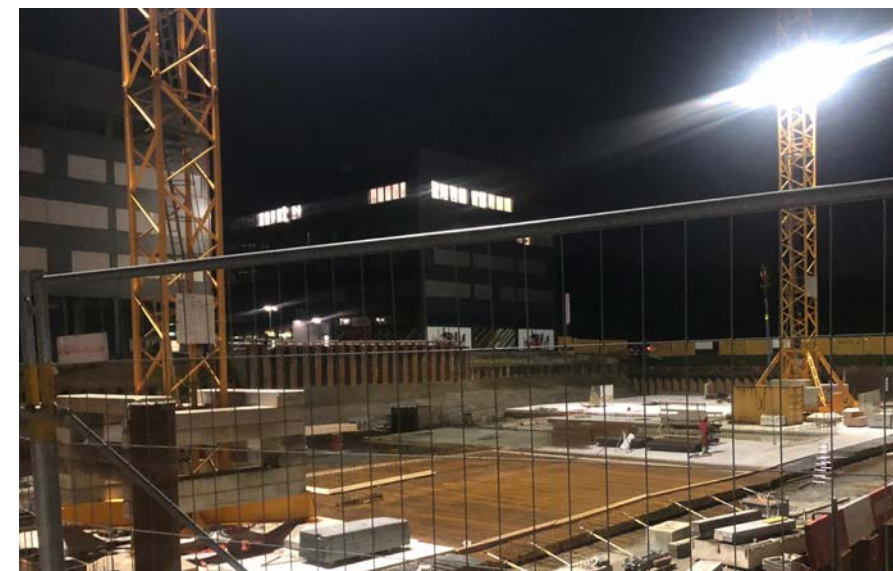
Vielseitige Anwendungsgebiete: Industrie, Vorfeldbeleuchtungen, Infrastrukturbeleuchtung, Kranbeleuchtung, Seilbahnen, Liftanlagen, etc.

FR
Spot LED haute puissance modulaire pour solutions d'éclairage complètes, efficacité lumineuse élevée (145lm/W), blanc neutre (5000K), construction robuste (IK08), résistant à poussière et l'eau (IP67), résistance à la température (-40° C à +50° C), **technologie de la lentille (60° comme version de base, modulable adaptable 30° & 90°)**, installation facile, grille d'angle pour un réglage précis de l'angle de rotation, boîtier en aluminium moulé sous pression résistant à la corrosion

Domaines d'application variés: industrie, éclairage de tabliers, éclairage d'infrastructures, éclairage de grues, téléphériques, ascenseurs, etc.

IT
Faretto LED modulare ad alta potenza per soluzioni di illuminazione complete in cui prestazioni e resilienza contano, componenti di alta qualità, elevata emissione di lumen (145lm/W), bianco neutro (5000K), design robusto (IK08), resistente all'acqua e polvere (IP67), resistente alla temperatura (da -40° C a +50° C), **tecnologia delle lenti (60° come versione base, adattabile modulare 30° & 90°)**, installazione semplice, griglia angolare per una regolazione precisa dell'angolo di rotazione, alloggiamento in alluminio pressofuso resistente alla corrosione

Campi di applicazione versatili: Industria, illuminazione del piazzale, illuminazione delle infrastrutture, illuminazione delle gru, funivie, impianti di risalita, ecc.



4510 / 100W
POWER DISC

4515 / 150W

4520 / 200W

IP 65 5000 K CRI/Ra >80 90° 220 - 240 V -30°C - +40°C



100 W
130 lm/W (13'000 Lumen)
∅ 295 x 152 mm
3.0 kg

150 W
130 lm/W (19'500 Lumen)
∅ 345 x 155 mm
3.9 kg

200 W
130 lm/W (26'000 Lumen)
∅ 385 x 156 mm
4.5 kg

DE
Leistungsstarker High-Bay Hallenstrahler mit Kabel und IP68 Verbindungsmuffe, formschönes Design, flexible Anwendungen - ob hängend oder montiert, gleichmässige Ausleuchtung, Linsentechnologie, reduzierte Blendung (90°), hohe Lichtausbeute (130lm/W), **effizientes Thermomanagement, D-Kennzeichen** (EN 60598-2-24, Leuchte mit begrenzter Oberflächentemperatur für feuergefährdete Betriebsstätten), robustes Aluminiumdruckgussgehäuse, nicht dimmbar, Ersatz für Quecksilberdampf- oder Halogen-Metallampfen.

Vielseitige Anwendungsgebiete: Industrie, Lager & Logistikhallen, Produktionshallen, Reitställe, Landwirtschaftsgebäude, etc.

Bis zu 60% Energieersparnis verglichen mit konventionellen Hallenspiegelleuchten.

FR
Projecteur d'intérieur grande hauteur avec câble et manchon de raccordement IP68, design attrayant, applications flexibles - en suspension ou encastré, éclairage uniforme, technologie de la lentille, Réduction de l'éblouissement (90°), rendement lumineux élevé (130lm/W), **gestion thermique efficace, Marque D** (EN 60598-2-24, luminaire à température de surface limitée pour les installations menacées d'incendie), boîtier robuste en aluminium, non dimmable, remplacement lampes à vapeur de mercure ou aux halogénures métalliques.

Domaines d'application polyvalents: Industrie, entrepôts, bâtiments de production, centre équestre, bâtiments agricoles, etc.

Jusqu'à 60% d'économies d'énergie par rapport aux luminaires à miroir de hall classiques.

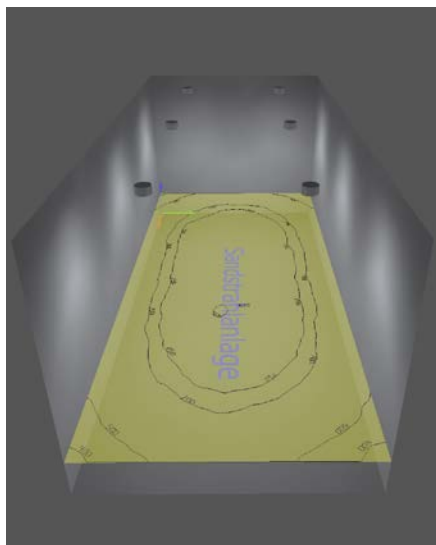
IT
Potente faretto per interni ad alta baia con cavo e manicotto di collegamento IP68, design accattivante, applicazioni flessibili sia sospese o montate, illuminazione uniforme, tecnologia delle lenti, abbassamento ridotto (90°), elevata emissione luminosa (130lm/W), **gestione termica efficiente, marchio D** (EN 60598-2-24, apparecchio con temperatura superficiale limitata per luogo di lavoro a rischio di incendio), robusto alloggiamento in alluminio pressofuso, non dimmerabile, sostituzione per lampade a vapori di mercurio o alogenuri metallici.

Campi di applicazione versatili: Industria e Magazzini, Sale di produzione, scuderia, Edifici agricoli, ecc.

Fino al 60% di risparmio energetico rispetto ai tradizionali apparecchi a specchio per sala.



U-Halter zur Deckenmontage
Art. 1201 (Art. 4510)
Art. 1202 (Art. 4515)
Art. 1203 (Art. 4520)



Lichtplanung



Umsetzung / Realisation

ZUBEHÖR

ACCESSOIRES / ACCESSORI



nordride.ch/stative



nordride.ch/zubehoer

2039 STATIV

3 kg
H 1200 mm (min.)
H 1900 mm (max.)
B 769 mm



TAXI Stativ Roller (Art. 1239)

DE
Stabiles Stativ für die optimale Positionierung und Ausleuchtung des Arbeitsbereiches, zusätzliche Sicherung durch Sicherungsstift, inklusive Traverse, multifunktional einsetzbar mit verschiedenen Nordride Produkten.

Optional: Taxi Stativ Roller (Art. 1239)



FR
Trépied stable pour un positionnement optimal et éclairage de la zone de travail, sécurité supplémentaire par la goupille de verrouillage, traverse incluse, multifonctionnels utilisables avec divers produits de Nordride.

Option: Taxi pour rollable stable (Art. 1239)

IT
Trepiede stabile posizionamento ottimale e l'illuminazione dell'area di lavoro, maggiore sicurezza bloccando il perno, compresa la traversa, multifunzionale usabile con i vari prodotti del Nordride.

Opzionale: Taxi stabile arrotolabile (Art. 1239)

1044

STATIV 300cm

	25 kg
	H 1730 mm (min.)
	H 3000 mm (max.)
	11.5 kg



DE
Robustes Kurbelstativ für eine optimale flexible Ausleuchtung, 3m ausfahrbar, **ausfahrbare Stütze zum Ausgleich von Unebenheiten**, zusätzliche Sicherung durch Sicherungsstift, einklappbare Kurbel, maximale Belastung 25kg
Ideal für Art. 4044 VISION FLEX

FR
Trépied robuste avec manivelle pour un éclairage flexible optimal, 3m extensible, **support extensible pour compenser les inégalités**, fixation supplémentaire par goupille de verrouillage, manivelle rétractable, charge maximale de 25kg
Ideal pour l'article 4044 VISION FLEX

IT
Trepiede robusto con impugnatura per una flessibilità di illuminazione ottimale, 3m allungabile, **supporto espandibile per compensare le irregolarità**, fissaggio aggiuntivo tramite perno di bloccaggio, manovella retrattile, carico massimo di 25 kg
Ideale per l'articolo 4044 VISION FLEX

Stativ

ANWENDUNGEN UTILISATION / UTILIZZIAZIONE



Art.	Produkt Produit / Articolo	passend zu en accord avec / in conformità a
1120	Remote Control Modul (Fernbedienung)	4040, 4041, 4090
1121	Sensor PIR Modul (Bewegungsmelder)	4040, 4041, 4090
1122	Bluetooth Modul	4040, 4041, 4090
1129	Notlicht Dockingstation (Ladestation)	2061, 2062
1130	Dockingstation (Ladestation)	2061, 2062
1131	H Stand (H-Fuss), Lochabstand 140mm, M8	4090
1132	H Stand klein (H-Fuss)	4025, 4035, 1201, 1202, 1203
1139	Akku	2045, 2046
1140	Charger (Ladegerät) 8.4V, 2.0A	2045, 2046
1141	Akku (3.7 V 2100 mAh)	5096
1142	Akku Li-ION 18650 (3.7 V 2600 mAh)	5250
1143	Akku Li-ION 14500 (3.7 V 750 mAh)	5150
1144	Akku Li-ION 18650 (3.7V 2600mAh) USB-C	5260 DEFENDER
1148	Charger (Ladegerät) 12.0V, 1000mA	4015
1149	Charger (Ladegerät) 15.0V, 2000mA	4025, 4035
1159-1A	USB Charger / Netzteil 5V 1A, 100 - 240V	Div.
1159-2A	USB Charger / Netzteil 5V 2A, 100 - 240V	2050, 2051
1153	USB-C Kabel	
1154	Mikro USB Kabel	
1156	USB Car Charger 12V-24V (Output 5V / 1000mA)	

Art.	Produkt Produit / Articolo	passend zu en accord avec / in conformità a
1160	Magnethalter zu Stablampe EXPERT	2076
1161	Kopfband mit Halterung DUO	5080
1162	Helmclip zu ATEX	5050
1163	Helmclip zu Stirnlampen (4 Stück)	5080, 5091, 5096
1164	Helmclip 30mm zu ATEX 5050	5050
1165	Signalkegel GELB	5210, 5250
1166	Signalkegel ROT	5210, 5250
1177	Signalkegel WEISS	5210, 5250
1167	Holster	5210
1168	Holster	5250
1201	U-Halter POWER DISC 100W	4510
1202	U-Halter POWER DISC 150W	4515
1203	U-Halter POWER DISC 200W	4520
1220	Schraubglied	4510, 4515, 4520
1222	Safety Kit BEAM	4420, 4430, 4440
1239	TAXI Stativ Roller	2039
1240	Adapter 30mm Normzapfen	für Strahlermontage, Lochabstand 120mm + 150mm, M8
1241	Traverse 78 cm / 25 M8 Gewindebohrungen	für diverse Strahler-Montagen
1242	Normzapfen 30mm, schraubbar	2039, 1241
1243	Normzapfen 30mm, Stativmontage	1044

Art.	Produkt Produit / Articolo	passend zu en accord avec / in conformità a
1244	Aufnahmhülse 30mm	4044
1314	Flügelschraube M10x35mm	4420, 4430, 4440, 4460
1350	Verbindungs-muffe IP68, 3-polig gerade	4510, 4515, 4520
1351	Verbindungs-muffe IP68, 3-polig T-Stück	4510, 4515, 4520
1353	Kabel 5m (H05RN-F 3G1.0mm²) , 3-polig, T12 Stecker	Div.
1355	Kabel 5m zu VISTA 100W	4090
1151	Ersatzglas	4010, 4015
1152	Ersatzglas	4025, 4035
1180-30	Ersatzglas 30W SECTOR & FLAT	4083, 4310-30, 4320-30
1180-50	Ersatzglas 50W SECTOR & FLAT	4086, 4310-50, 4320-50
1180-100	Ersatzglas 100W SECTOR & FLAT	4087-100, 4310-100
1180-150	Ersatzglas 150W SECTOR & FLAT	4087-150, 4310-150
1212	Linse 30° zu BEAM	4420, 4430, 4440, 4460
1214	Linse 90° zu BEAM	4420, 4430, 4440, 4460
4017	Akku (Li-Ion 7.4V, 4400mAh)	4015, 10W
4027	Akku (Li-Ion 11.1V, 6600mAh)	4025, 20W
4037	Akku (Li-Ion 11.1V, 7800mAh)	4035, 30W



NORDRIDE – Viel Licht für Profis.

Gutes Licht ist eine unabdingbare Voraussetzung für jede erfolgreiche Arbeit und trägt entscheidend zur Sicherheit bei. Ob in der Werkstatt oder draussen bei rauen Bedingungen, wir bieten die optimale Lösung zur professionellen Arbeitsbeleuchtung. Die Qualität und Funktionalität der Produkte steht stets im Vordergrund und lässt Sie nicht im Dunkeln stehen.

NORDRIDE - Beaucoup de lumière pour les professionnels.

Une bonne lumière est une condition essentielle à la réussite de tout travail et contribue de manière significative à la sécurité. Que ce soit à l'atelier ou à l'extérieur dans des conditions difficiles, nous proposons la solution optimale pour un éclairage de travail professionnel. La qualité et la fonctionnalité des produits sont toujours au premier plan et ne vous laisseront pas dans le noir.

NORDRIDE - Un sacco di luce per i professionisti.

Una buona illuminazione è un requisito essenziale per qualsiasi lavoro di successo e contribuisce in modo significativo alla sicurezza. Sia in officina che all'aperto in condizioni difficili, offriamo la soluzione ottimale per l'illuminazione professionale del lavoro. La qualità e la funzionalità dei prodotti sono sempre in primo piano e non ti lasceranno al buio.

Ihr Fachhändler / Votre revendeur / Il tuo rivenditore

NORDRIDE AG

Hostattstrasse 3 | 6375 Beckenried
T +41 41 448 41 93 | info@nordride.ch
www.nordride.ch

Version 1/2022

Änderungen und Irrtümer vorbehalten

Sous réserve de modifications et d'erreurs

Con riserva di modifiche senza preavviso e con riserva di errori